

## Manuelle X-/XY-Mini-Präzisions-Messtische MX(Y)50-Ax

- mit Kreuzrollenführungen und feinauflösenden Mikrometerschrauben
- kompakte Bauform
- Stellweg (für X und XY)  $\pm 6,5$  mm
- Mikrometerschraube seitlich oder zentral
- Tischmaße 50 mm x 50 mm
- Mikrometer-Skalenteilung 10  $\mu$ m
- Feststellknopf (Arretierung)
- aus schwarz eloxiertem Aluminium



Artikelnummer	Geradheitsabweichung	Tragfähigkeit	Eigengewicht
MX50-AS	3 $\mu$ m	40 N	0,22 kg
MX50-AC	3 $\mu$ m	40 N	0,22 kg
MY50-AS	3 $\mu$ m	35 N	0,44 kg
MY50-AC	3 $\mu$ m	35 N	0,44 kg

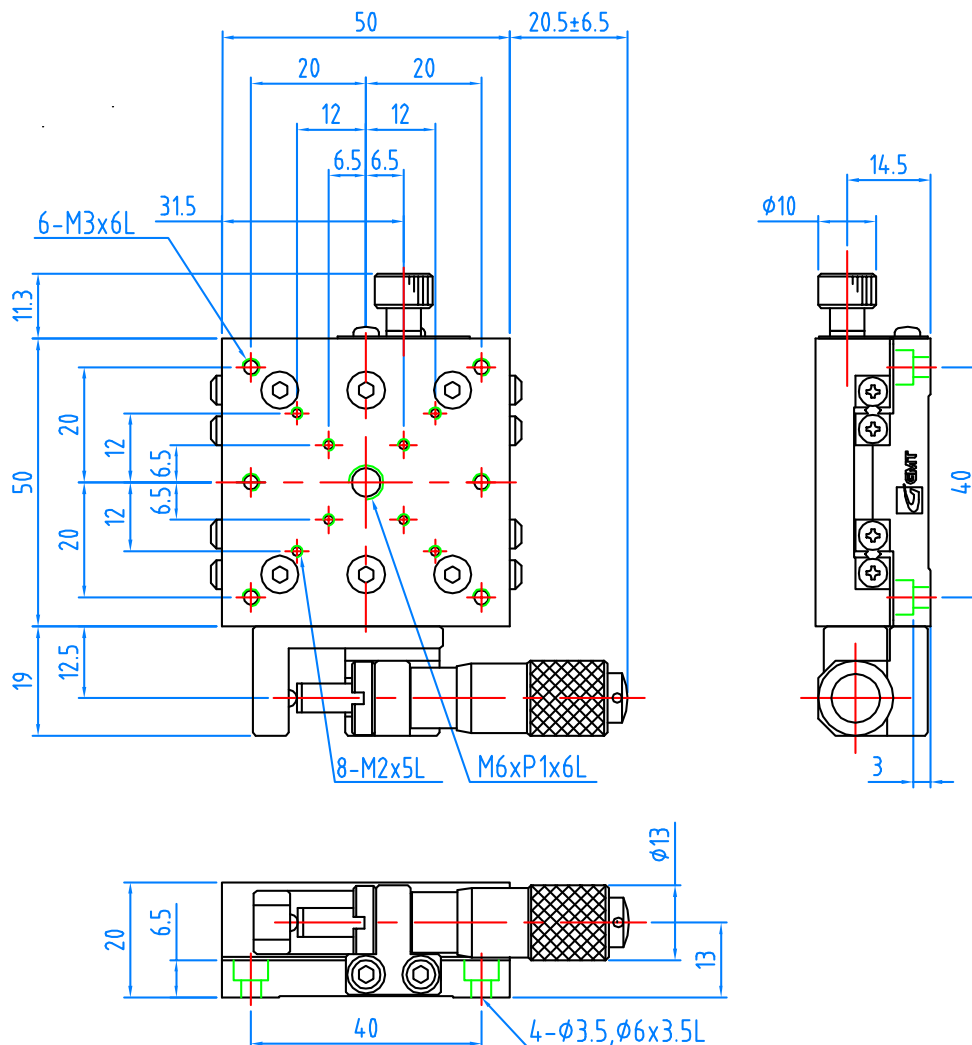
X  $\triangle$  X-Messtisch

Y  $\triangle$  XY-Messtisch

S  $\triangle$  Mikrometer seitlich angeordnet

C  $\triangle$  Mikrometer zentral angeordnet

MX50-AS

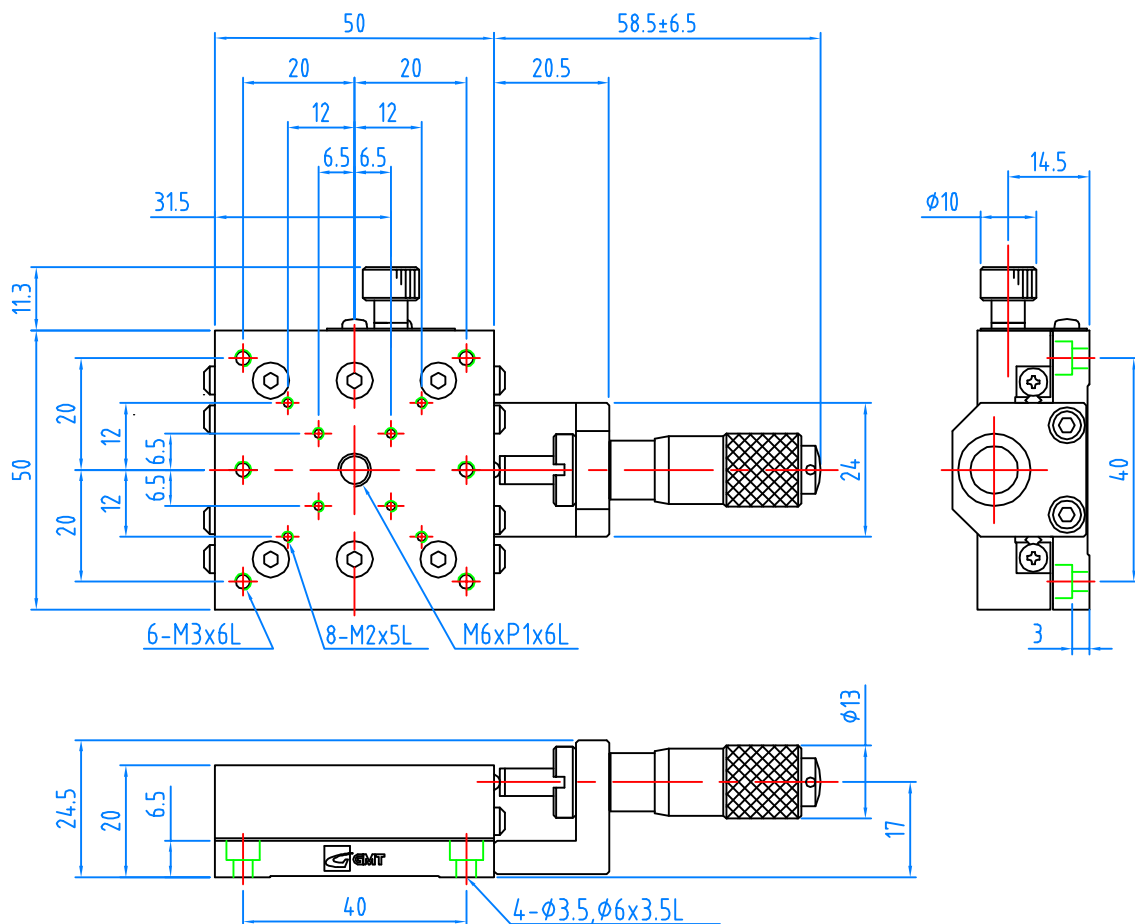


Änderungen vorbehalten

Manuelle X-/XY-Mini-Präzisions-Messtische MX(Y)50-Ax

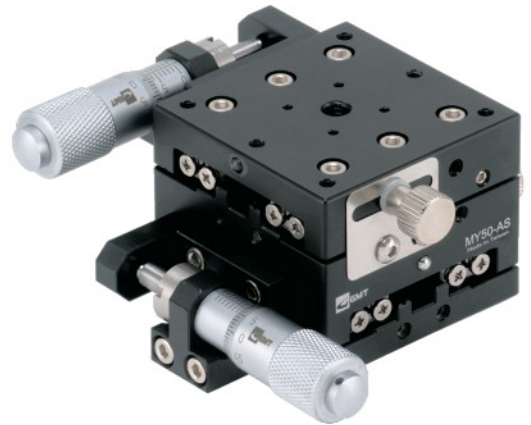


MX50-AC

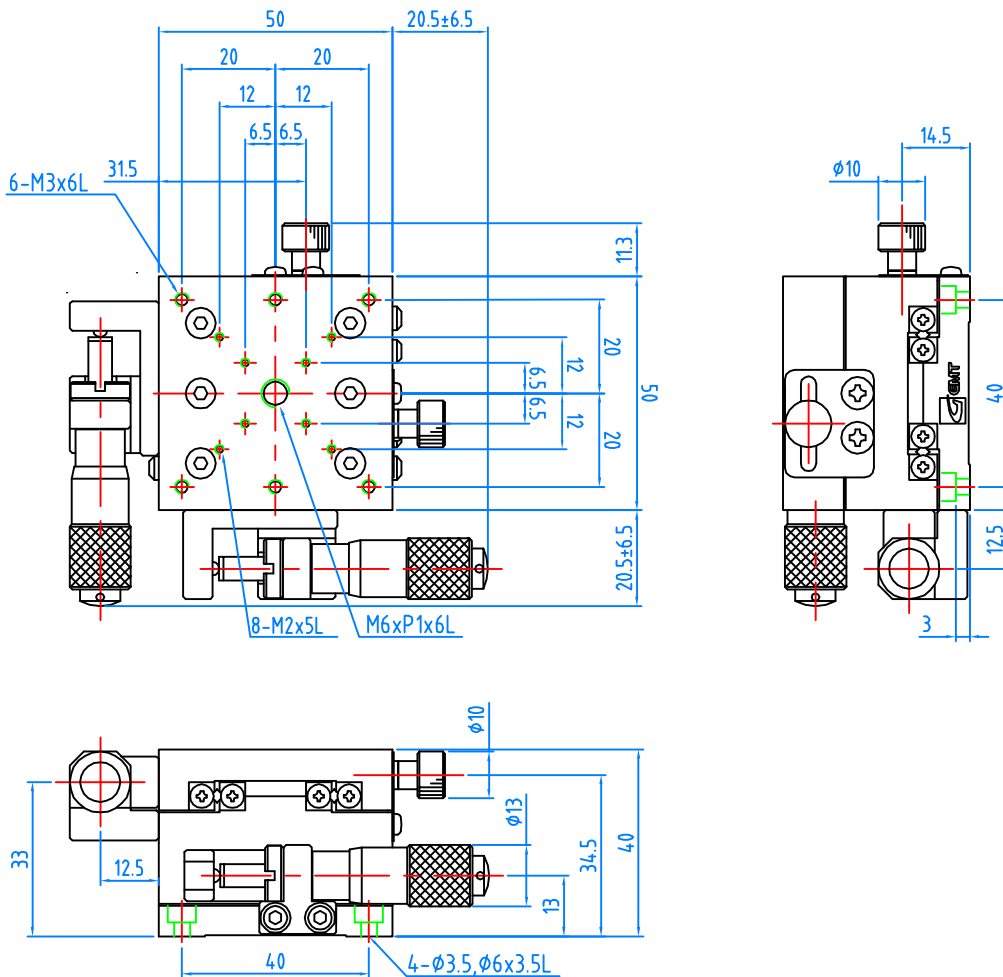


Änderungen vorbehalten

Manuelle X-/XY-Mini-Präzisions-Messtische MX(Y)50-Ax



MY50-AS



Änderungen vorbehalten

