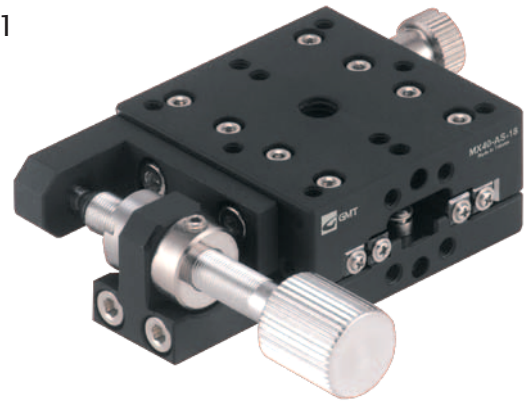


Manuelle X-/XY-Mini-Präzisions-Messtische MX(Y)40-Ax1

- mit Kreuzrollenführungen und Feingewindeschrauben
- kompakte Bauform
- Stellweg (für X und XY) $\pm 6,5$ mm
- Feingewindeschrauben seitlich oder zentral
- Tischmaße 40 mm x 40 mm
- Steigung-Feingewindeschraube 0,5 mm
- Feststellknopf (Arretierung)
- aus schwarz eloxiertem Aluminium



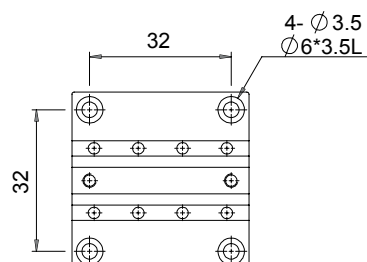
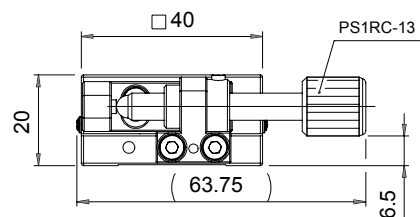
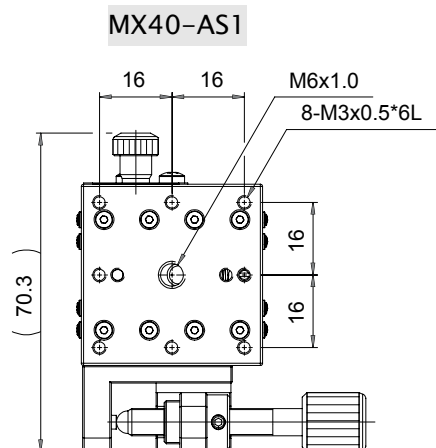
Artikelnummer	Geradheitsabweichung	Tragfähigkeit	Eigengewicht
MX40-AS1	3 μ m	20 N	0,14 kg
MX40-AC1	3 μ m	20 N	0,14 kg
MY40-AS1	3 μ m	15 N	0,30 kg
MY40-AC1	3 μ m	15 N	0,30 kg

X \triangleq X-Messtisch

Y \triangleq XY-Messtisch

S \triangleq Feingewindeschraube seitlich angeordnet

C \triangleq Feingewindeschraube zentral angeordnet

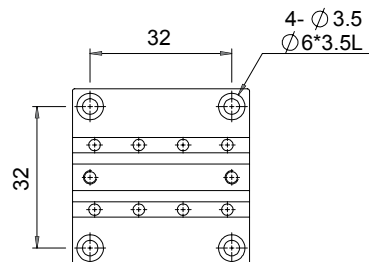
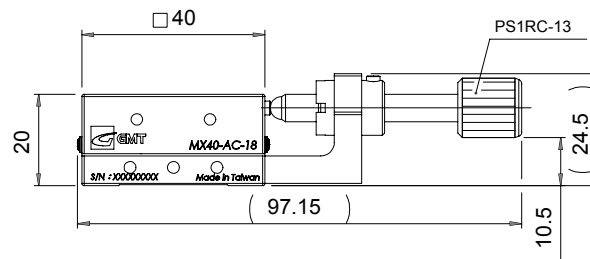
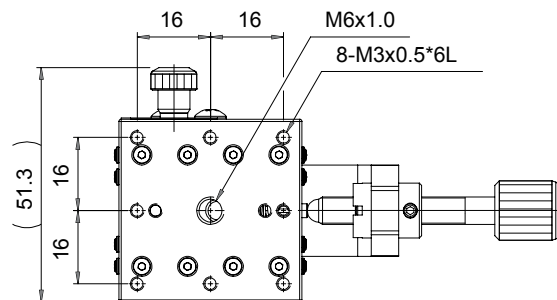


Änderungen vorbehalten

Manuelle X-/XY-Mini-Präzisions-Messtische MX(Y)40-Ax1

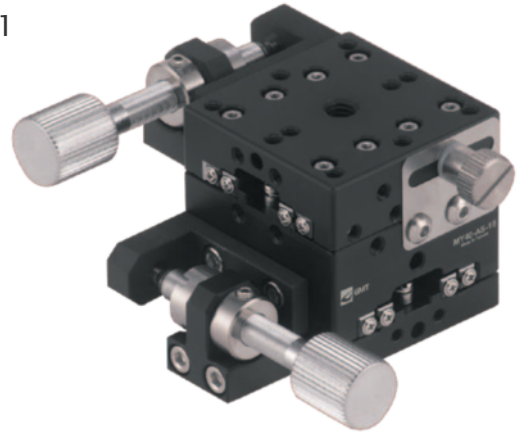


MX40-AC1

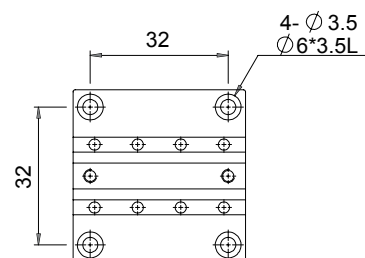
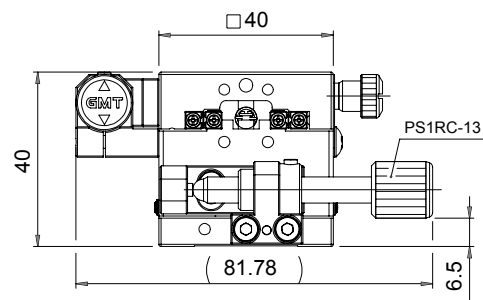
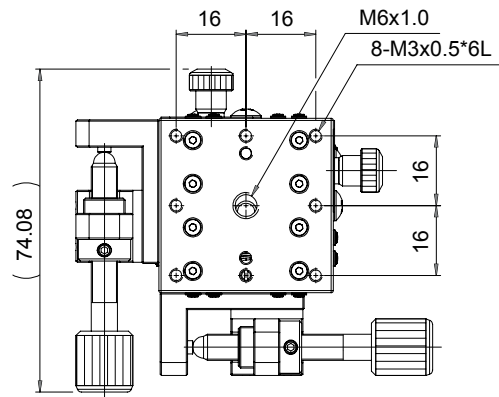


Änderungen vorbehalten

Manuelle X-/XY-Mini-Präzisions-Messtische MX(Y)40-Ax1



MY40-AS1

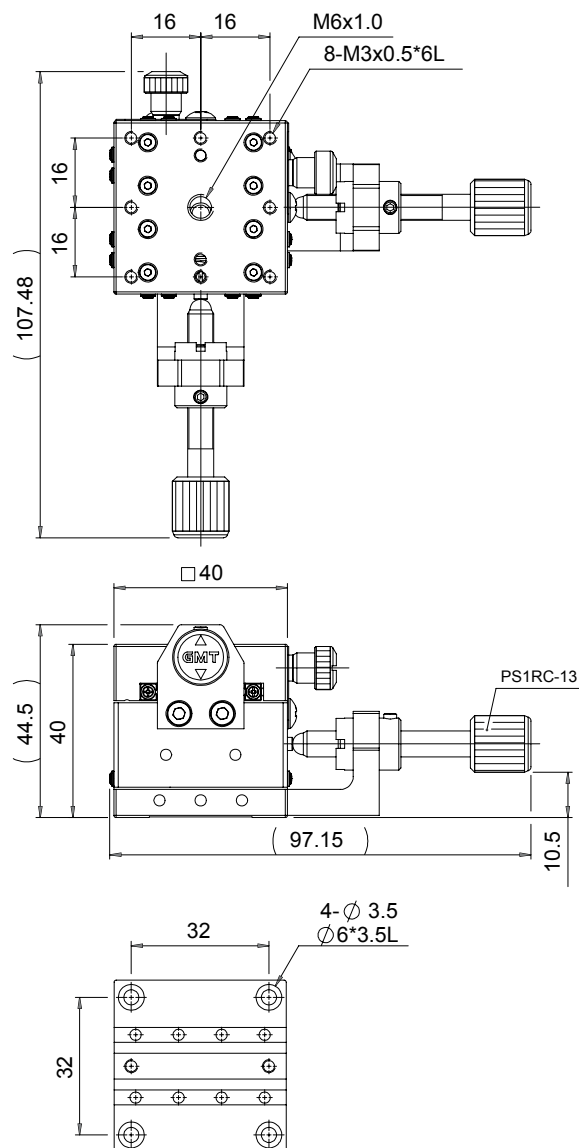


Änderungen vorbehalten

Manuelle X-/XY-Mini-Präzisions-Messtische MX(Y)40-Ax1



MY40-AC1



Änderungen vorbehalten