

Manuelle X-/XY-Präzisions-Messtische MX(Y)100-Ax

- mit Kreuzrollenführungen und feinauflösenden Mikrometerschrauben
- kompakte Bauform
- Stellweg (für X und XY) $\pm 12,5$ mm
- Mikrometerschraube seitlich oder zentral
- Tischmaße 100 mm x 100 mm
- Mikrometer-Skalenteilung 10 μ m
- Feststellknopf (Arretierung)
- aus schwarz eloxiertem Aluminium



Artikelnummer	Geradheitsabweichung	Tragfähigkeit	Eigengewicht
MX100-AS _S	3 μ m	150 N	0,7 kg
MX100-AC	3 μ m	150 N	0,7 kg
MY100-AS	3 μ m	140 N	1,4 kg
MY100-AC	3 μ m	140 N	1,4 kg

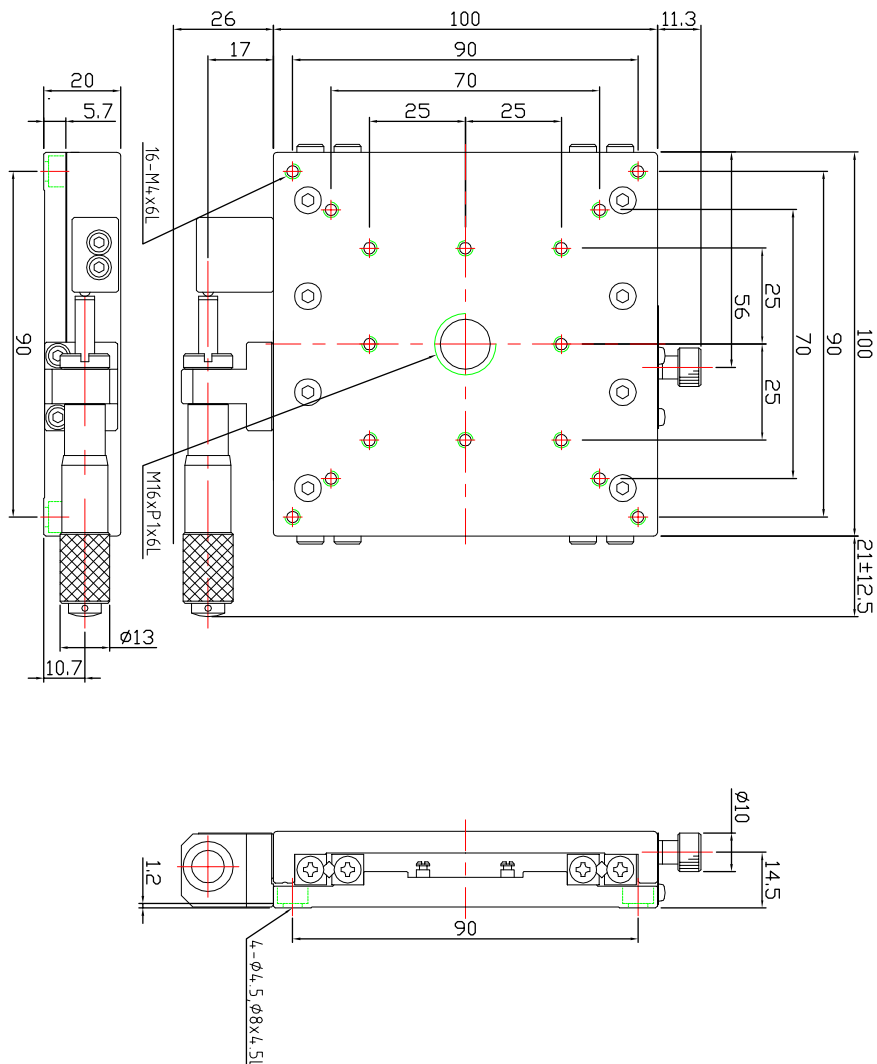
X \triangle X-Messtisch

Y \triangle XY-Messtisch

_S \triangle Mikrometer seitlich angeordnet

_C \triangle Mikrometer zentral angeordnet

MX100-AS

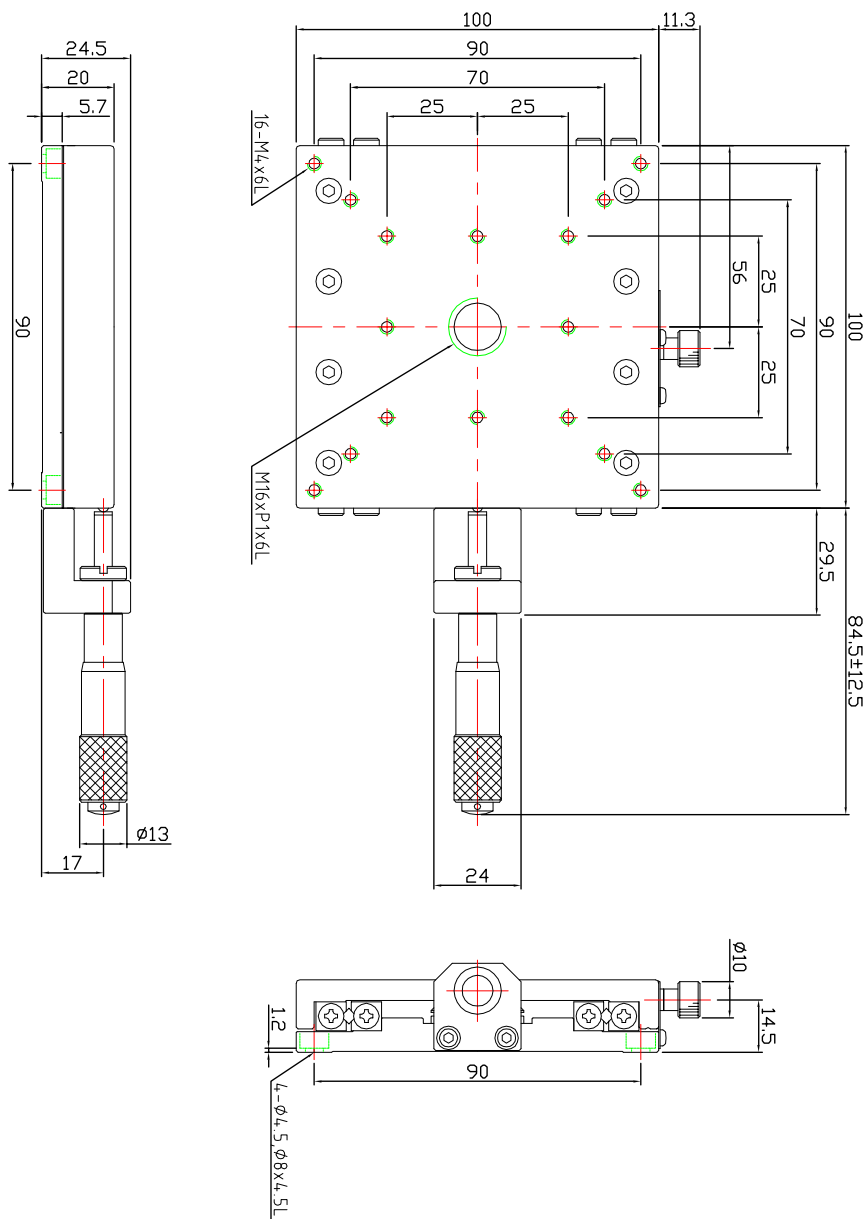


Änderungen vorbehalten

Manuelle X-/XY-Präzisions-Messtische MX(Y)100-Ax

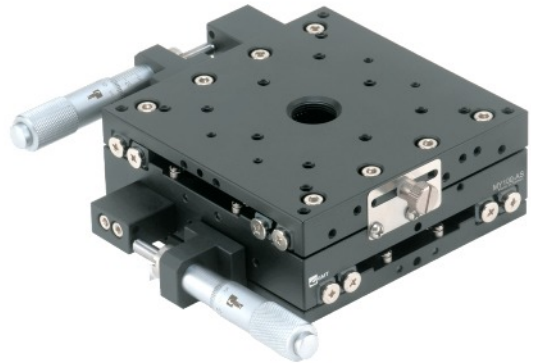


MX100-AC

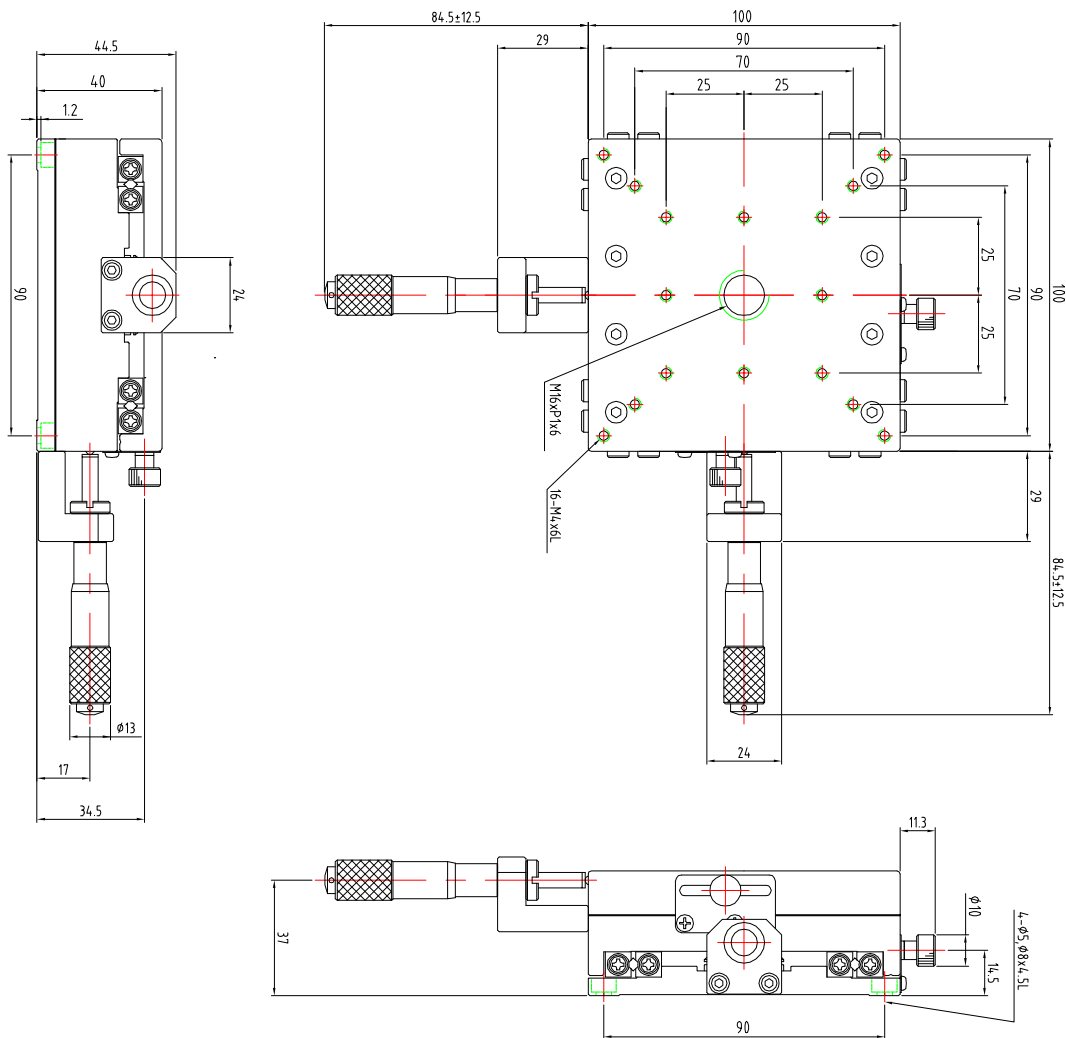


Änderungen vorbehalten

Manuelle X-/XY-Präzisions-Messtische MX(Y)100-Ax



MY100-AS

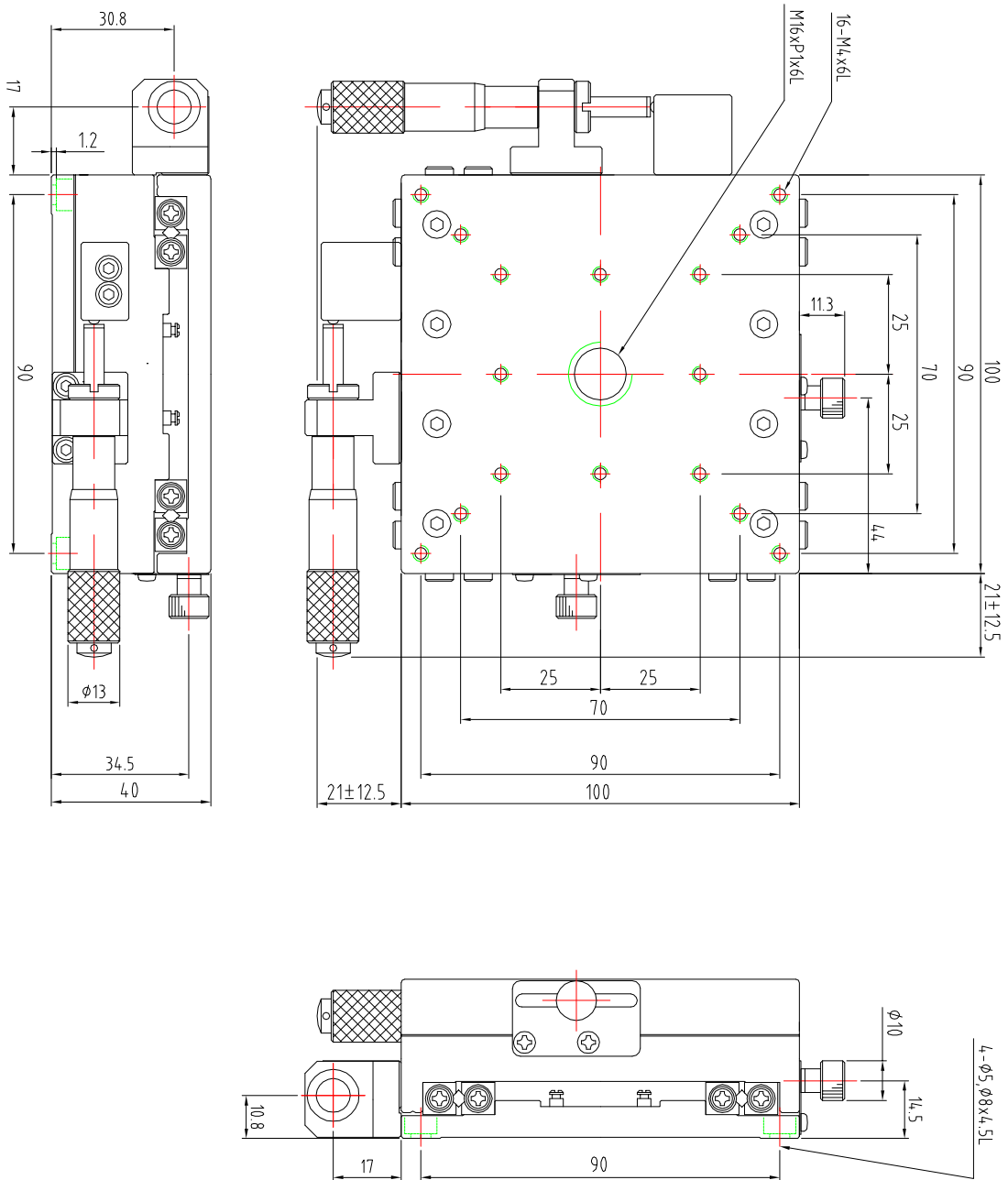


Änderungen vorbehalten

Manuelle X-/XY-Präzisions-Messtische MX(Y)100-Ax



MY100-AC



Änderungen vorbehalten