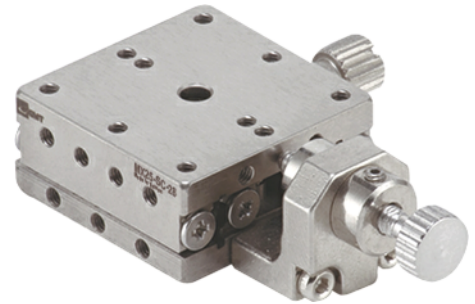


## Manuelle X-/XY-Mini-Präzisions-Messtische MX(Y)25-Sx2

- kugelgelagerte Linearführungen und Feingewindeschrauben
- kompakte Bauform
- Tischmaße 25 mm x 25 mm
- Stellweg  $\pm 3,2$  mm
- Feingewindeschraube seitlich oder zentral
- Steigung-Feingewindeschraube 0,5 mm
- Feststellknopf (Arretierung)
- Feingewindeschraube aus rostfreiem Stahl 1.4305/ SUS 303
- Grundgehäuse aus rostfreiem Stahl 1.4125/ SUS 440C
- Oberflächen geschliffenen
- Oberflächen behandelt vernickelt



Artikelnummer	Geradheitsabweichung	Tragfähigkeit	Eigengewicht
MX25- <u>SC</u> 2	3 $\mu$ m	40 N	0,07 kg
MX25- <u>SS</u> 2	3 $\mu$ m	40 N	0,07 kg
MY25- <u>SC</u> 2	3 $\mu$ m	30 N	0,14 kg
MY25- <u>SS</u> 2	3 $\mu$ m	30 N	0,14 kg

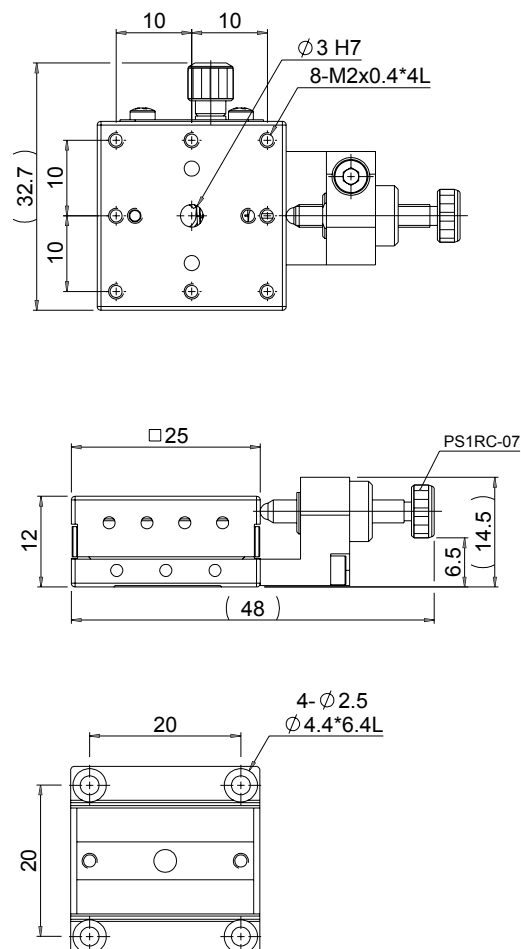
X  $\triangleq$  X-Messtisch

Y  $\triangleq$  XY-Messtisch

S  $\triangleq$  Feingewindeschraube seitlich angeordnet

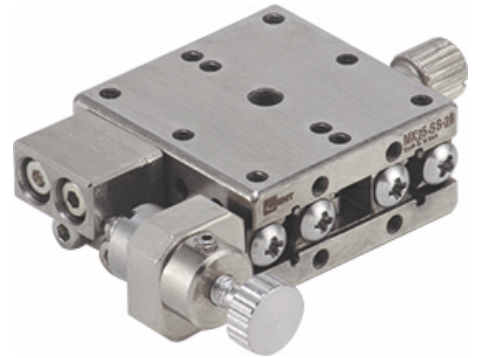
C  $\triangleq$  Feingewindeschraube zentral angeordnet

### MX25-SC2

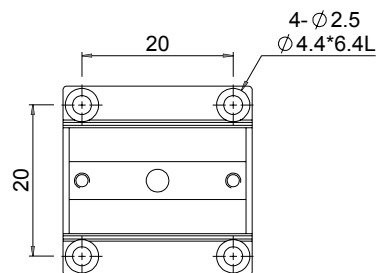
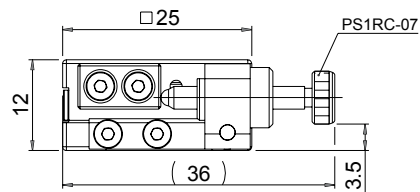
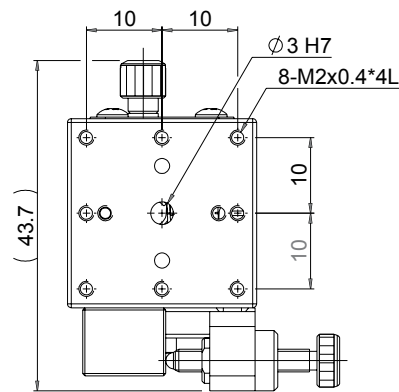


Änderungen vorbehalten

Manuelle X-/XY-Mini-Präzisions-Messtische MX(Y)25-Sx2

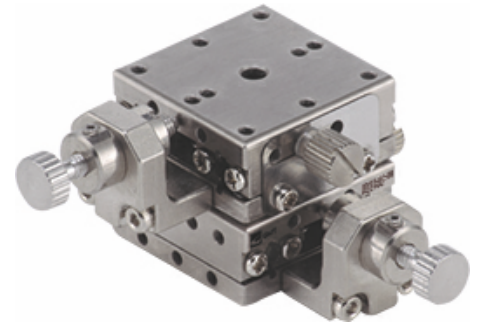


MX25-SS2

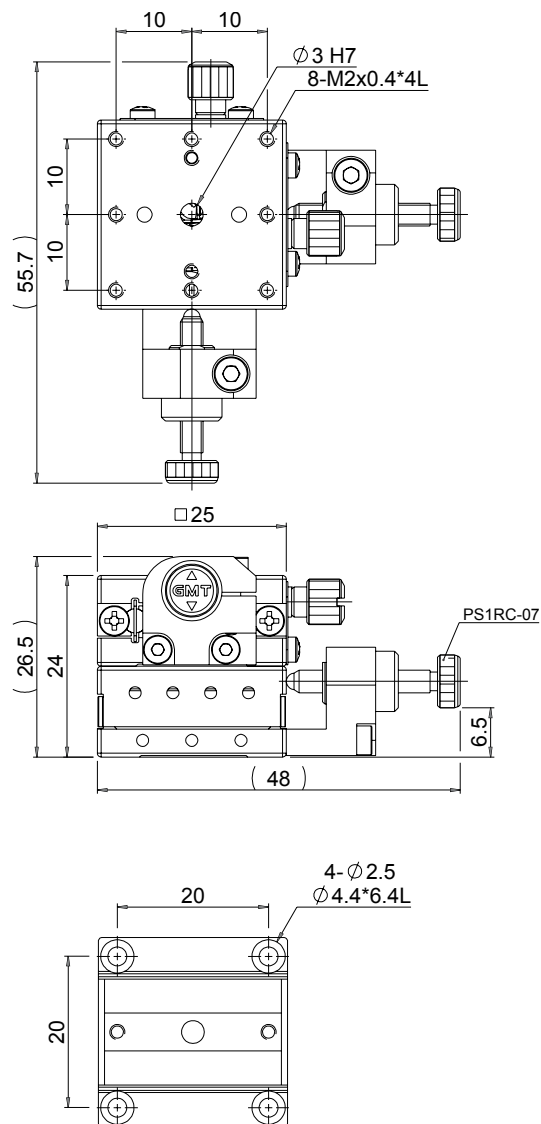


Änderungen vorbehalten

Manuelle X-/XY-Mini-Präzisions-Messtische MX(Y)25-Sx2

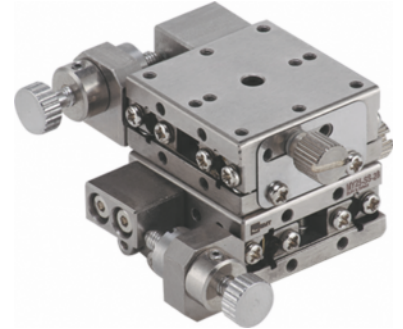


MY25-SC2

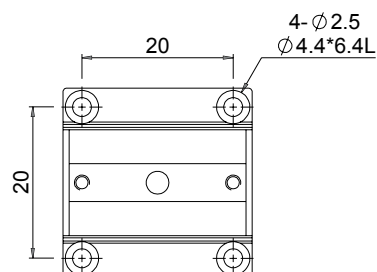
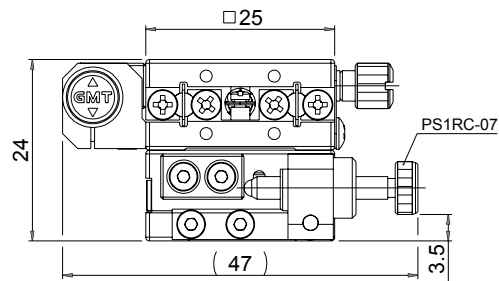
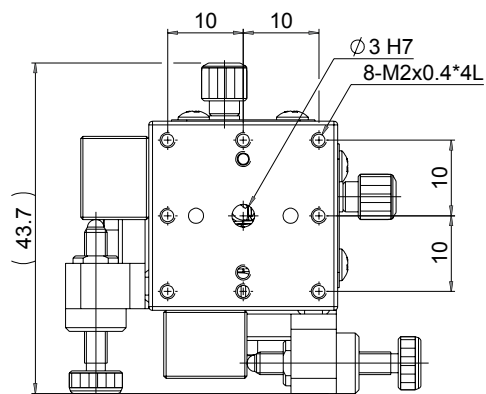


Änderungen vorbehalten

Manuelle X-/XY-Mini-Präzisions-Messtische MX(Y)25-Sx2



MY25-SS2



Änderungen vorbehalten