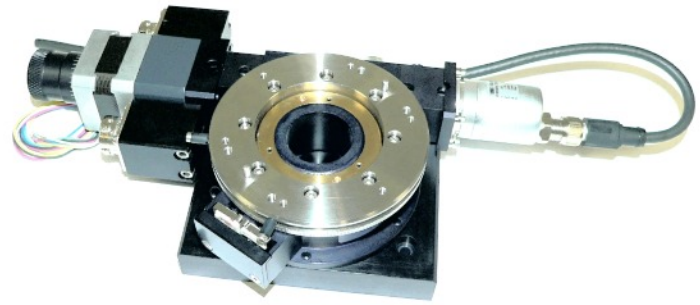


## Motorisierter Präzisions-Drehmesstisch RT80-SM

- Hochpräzisions-Schrägkugellager
- Präzisions-Schneckenradgetriebe
- Drehteller-Ø
- Apertur-Ø
- Winkelbereich
- 2-Phasen-Schrittmotor
- Motorspannung
- Referenzschalter
- Betriebstemperatur
- Lagertemperatur
- Anschluß über Rundstecker
- aus schwarz eloxiertem Aluminium

zweireihig  
spielarm vorgespannt  
80 mm  
35 mm  
360°  
1,8°-Schrittwinkel  
24 ... 48 V max.  
mechanisch (NO oder NC)  
+ 10 bis 50 °C  
- 20 bis + 70°C



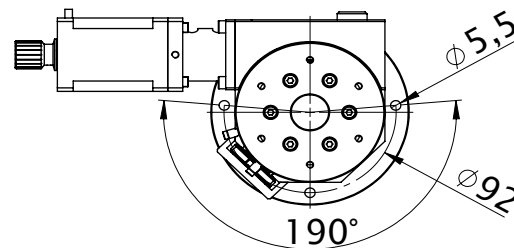
Ausrüstung mit optischem Encoder

Getriebefaktor	1:180
Auflösung*	0,01°
Umkehrspiel	≤ 0,008°
Wiederholfehler**	≤ 0,01°
Genauigkeit, absolut	≤ 0,05°
Rundlauf	≤ 20 µm
Planlauf	≤ 20 µm
Tragfähigkeit	100 N
Eigengewicht	2,5 kg
Drehgeschwindigkeit***	15 °/s max.
Schrittwinkel	1,8°
Phasenstrom /Haltemoment	1,5 A / 0,93 Nm

\*: im Vollschritt-Modus

\*\* : unidirektional

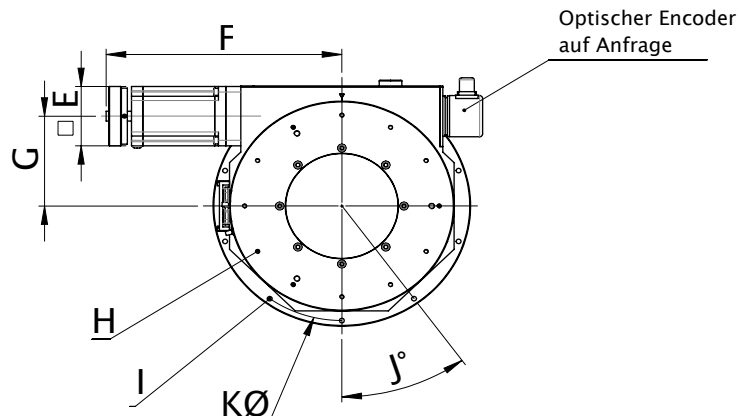
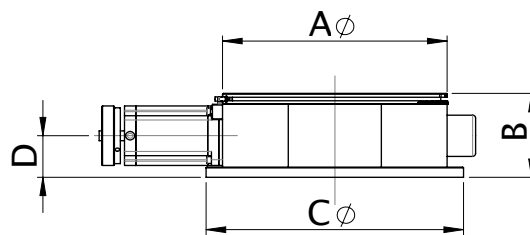
\*\*\*: abhängig von der Motorsteuerung



RT 80-SM

A	B	C	D	E	F	G	H	I	J	K
80	50	106	24,5	42	157,5	33	6 x M4 / Ø60	-	-	-

Alle Angaben in mm



Änderungen vorbehalten