

Motorisierter Präzisions-Drehmesstisch RT120-SM

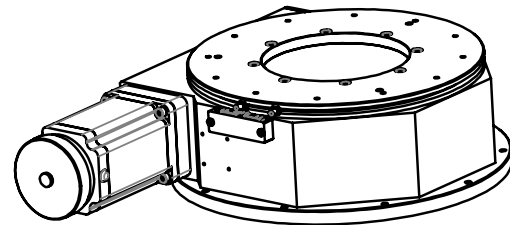
- Präzisions-Schrägkugellager
- Präzisions-Schneckenradgetriebe
- Drehteller-Ø
- Apertur-Ø
- Winkelbereich
- 2-Phasen-Schrittmotor
- Motorspannung
- Referenzschalter (mechanisch)
- Betriebstemperatur
- Lagertemperatur
- Anschluß über Rundstecker
- Aus schwarz eloxiertem Aluminium

zweireihig
 spielarm vorgespannt
 80 mm
 35 mm
 360°
 Schrittwinkel 1,8°
 24 ... 48 V max.
 Öffner o. Schließer
 + 10 bis 50 °C
 - 20 bis + 70°C

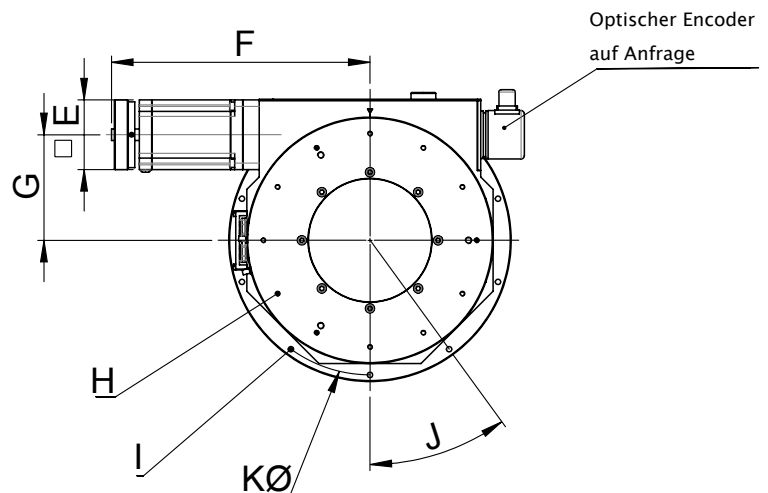
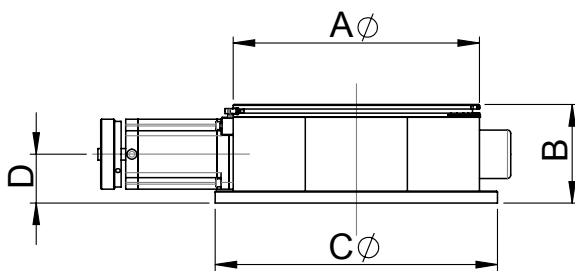


Ausführung mit 2-Phasen-Schrittmotor und optischem Encoder

Getriebefaktor	1:180
Auflösung *	0,01°
Umkehrspiel	≤ 0,008°
Wiederholfehler **	≤ 0,01°
Genauigkeit ***	≤ 0,05°
Rundlauf	≤ 20 µm
Planlauf	≤ 20 µm
Tragfähigkeit	100 N
Eigengewicht	2,5 kg
Drehgeschwindigkeit ****	15 - 20 °/s max.
Schrittwinkel	1,8°
Phasenstrom / Haltemoment	1,5 A / 0,93 Nm



*: im Vollschritt-Modus **: unidirektional
 : absolute Genauigkeit *: abhängig von der Motorsteuerung



A	B	C	D	E	F	G	H	I	J	K
120	60	145	30,3	56,4	159	51	8 x M4 / Ø100	5 x Ø5,5	45°	Ø130

Alle Angaben in mm

Änderungen vorbehalten