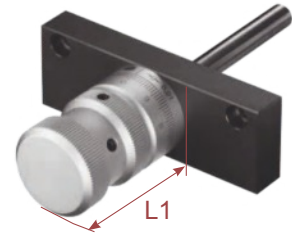


Optionen und Zubehör für Mikrometertische

• Standard-Nonius

| Modell | Gesamtlänge L1 [mm] |
|---------|---------------------|
| Typ 50 | 40,5 |
| Typ 75 | 47,0 |
| Typ 100 | 54,5 |
| Typ 125 | 54,5 |
| Typ 150 | 70,5 |
| Typ 200 | 70,5 |



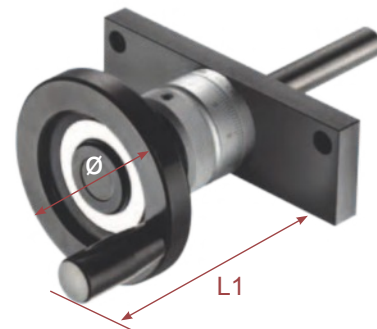
• Kurzer Nonius

| Modell | Gesamtlänge L1 [mm] |
|---------|---------------------|
| Typ 50 | 24,5 |
| Typ 75 | 29,5 |
| Typ 100 | 34,0 |
| Typ 125 | 34,0 |
| Typ 150 | 35,5 |
| Typ 200 | 35,5 |



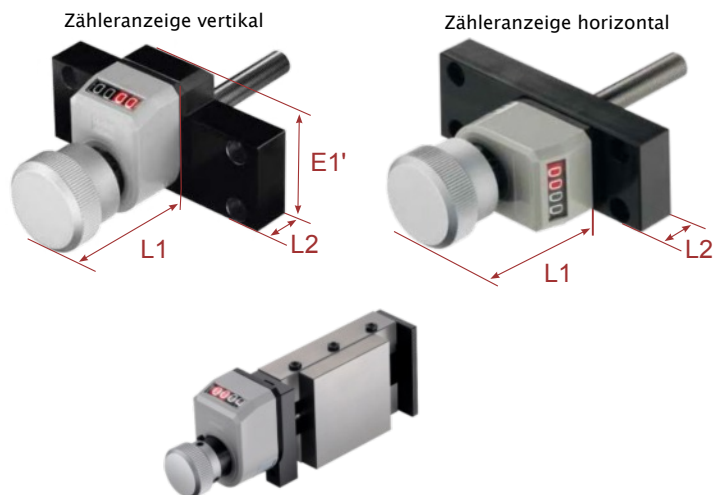
• Schwungrad mit Kurbel

| Modell | Ø [mm] | Gesamtlänge L1 [mm] |
|---------|--------|---------------------|
| Typ 50 | 50 | 73 |
| Typ 75 | 63 | 78 |
| Typ 100 | 80 | 103 |
| Typ 125 | 80 | 103 |
| Typ 150 | 100 | 134 |
| Typ 200 | 100 | 134 |



• Nonius mit Zähler/Positionsanzeige

| Modell | Zähler Elesa | L1 [mm] | L2 [mm] | E1' |
|---------|--------------|---------|---------|------|
| Typ 50 | DD-51 | 50 | 12 | 43 |
| Typ 75 | DD-51 | 52 | 14 | 45,5 |
| Typ 100 | DD-51 | 58 | 16 | 48 |
| Typ 125 | DD-51 | 58 | 16 | 48 |
| Typ 150 | DD-52 | 80 | 19 | 66 |
| Typ 200 | DD-52 | 80 | 19 | 66 |
| CM60 | DD-51 | 50 | 12 | 43 |
| CM80 | DD-51 | 50 | 12 | 43 |
| CM120 | DD-51 | 52 | 14 | 48 |

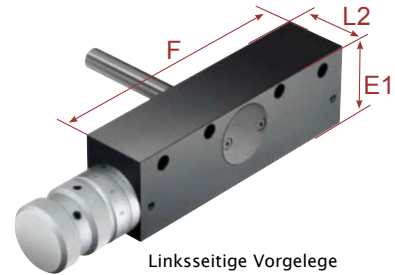


Änderungen vorbehalten

Optionen und Zubehör für Mikrometertische

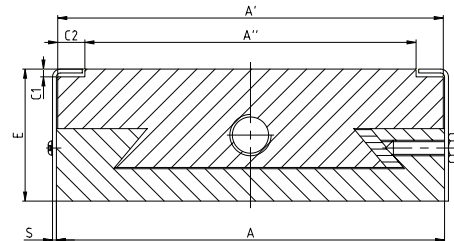
• Winkelvorgelege, links- oder rechtsseitig

| Modell | E1 [mm] | L2 [mm] | F [mm] |
|---------|---------|---------|--------|
| Typ 75 | 45 | 34 | 77 |
| Typ 100 | 47 | 34 | 102 |
| Typ 125 | 47 | 34 | 127 |
| Typ 150 | 64 | 50 | 154 |
| Typ 200 | 64 | 50 | 204 |



• Schutzvorrichtung (Faltenbälge)

| Modell | C1 [mm] | C2 [mm] | S [mm] | A" [mm] |
|---------|---------|---------|--------|---------|
| Typ 100 | 2 | 8 | 1 | 83 |
| Typ 125 | 2 | 8 | 1 | 106 |
| Typ 150 | 3 | 10,5 | 1,5 | 128 |
| Typ 200 | 3 | 10 | 1,5 | 178 |



Bitte berücksichtigen Sie die minimalen Maßänderungen des entsprechenden Mikrometertisches in der obigen Tabelle. Der Stellweg (Hub) wird sich aufgrund des Platzbedarfs für die Faltenbälge um ca. 20 bis 25 % reduzieren.

• Schmierungsritzen

- Anbringen von zwei Schmierritzen (1) in den Einschubteil der Schlittenführung für das Nachfetten der Schwalbenschwanzführung.
- M6-Gewinde als Schmiereingang (2) für ein manuelles oder automatisches Einfetten (z.B. mittels einer Bijur-Pumpe).



Diese Option ist für die Mikrometertische ab Typ 75 vorgesehen bzw. Verfügbar.

• Feststellvorrichtung / Arretierung



Für Mikrometertisch Typ 50



Für Mikrometertisch ab Typ 75

Änderungen vorbehalten

Optionen und Zubehör für Mikrometertische

Sonderausführungen:

XYZ-Aubau mit 3 Mikrometertischen vom Typ 50
ausgestattet mit Linearmaßstäben und digitaler
Positionsanzeige (3-achsig).



Mikrometertisch Typ 30.0.1 spezial (Monoblock)



Mikrometertisch Typ 100.0.x mit Doppelschlitten und Rechts-links-Spindel
für ein entgegengesetztes Verschieben.

- Schlittenführung (Mikrometertisch) 100.0.6 / 100.0.7
- mit Doppelschlitten (Schlitten-Maße 100 mm x 100 mm)
- Stellweg 2 x 25 mm / 2 x 37,5 mm
- Gesamtlänge 327,5 mm / 352,5 mm

