

Manuelle Zweiachs-Goniometer MYG6-xxCE

- Schwalbenschwanzführung
- Feingewindeschraube
- Tischmaße
- Skalenteilung (Nonius)
- Grundkörper aus Messing
- Oberflächenbehandlung
- Schieber
- Einstellknopf
- Feststellknopf (Arretierung)

60 mm x 60 mm
 1° (für beide Achsen)
 Oberflächen geschliffen
 Fluorkunststoff (schwarz)
 aus schwarz eloxiertem Aluminium
 für jede Achse
 für beide Achsen

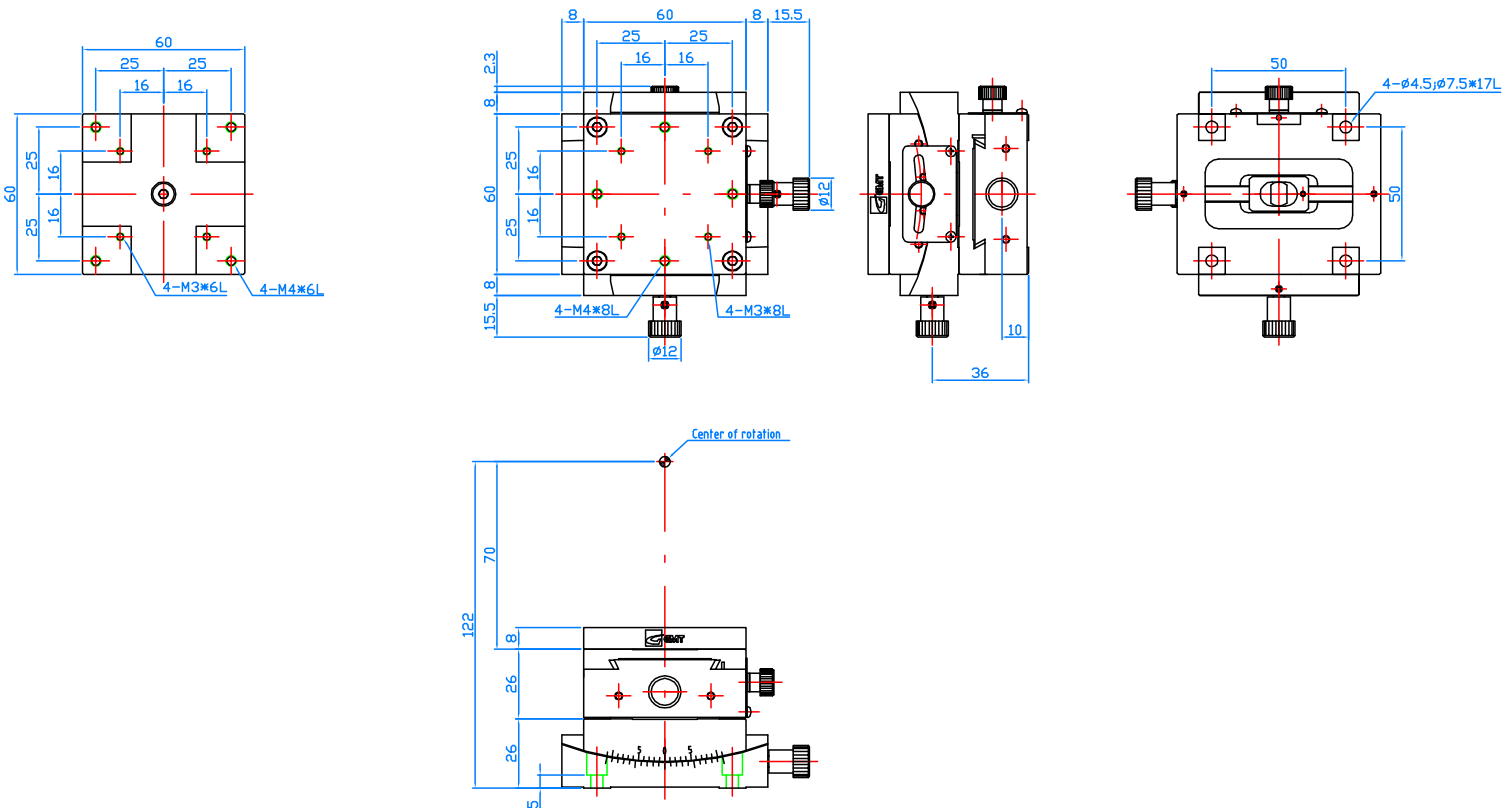


Artikelnummer	Winkelbereich o/u*	Abstand zum gemeinsamen Drehpunkt	Auflösung / U** o/u*	Tragfähigkeit	Eigengewicht
MYG6-70CE	$\pm 8^\circ / \pm 6^\circ$	70 mm	19' 59" / 15' 21"	50 N	1,4 kg
MYG6-96CE	$\pm 6^\circ / \pm 5^\circ$	96 mm	15' 21" / 12' 27"	50 N	1,4 kg

* o/u: obere Achse/ untere Achse

** U: Umdrehung

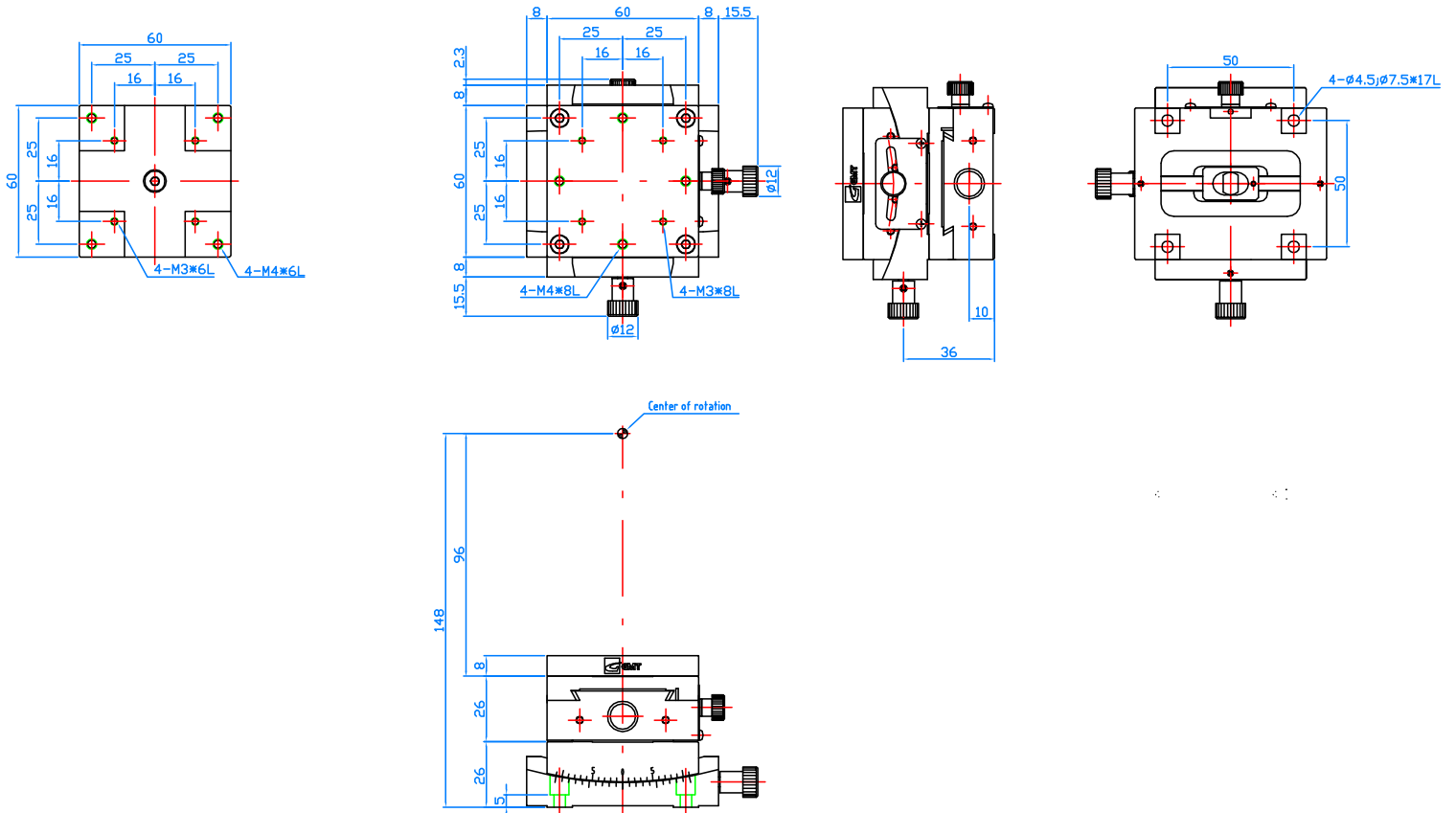
MYG6-70CE



Änderungen vorbehalten

Manuelle Zweiachs-Goniometer MYG6-xxCE

MYG6-96CE



Änderungen vorbehalten