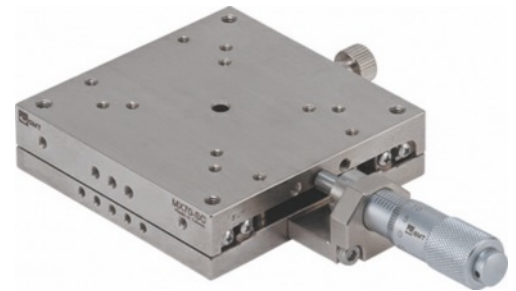


Manuelle X-/XY-Mini-Präzisions-Messtische MX(Y)70-Sx

- kugelgelagerte Linearführungen und Feingewindeschrauben
 - kompakte Bauform
 - Tischmaße 70 mm x 70 mm
 - Stellweg $\pm 6,5$ mm
 - Mikrometerschraube
 - Mikrometer-Skalenteilung
 - Feststellknopf (Arretierung)
 - Mikrometerschrauben hartverchromt
 - Grundgehäuse aus rostfreiem Stahl
 - Oberflächen
 - Oberflächen behandelt
- seitlich oder zentral
10 μ m
- 1.2419/ HRC (Härte) > 60
1.4125/ SUS 440C
geschliffenen
vernickelt



Artikelnummer	Geradheitsabweichung	Tragfähigkeit	Eigengewicht
MX70-SC	3 μ m	230 N	0,58 kg
MX70-SS	3 μ m	230 N	0,58 kg
MY70-SC	3 μ m	220 N	1,16 kg
MY70-SS	3 μ m	220 N	1,16 kg

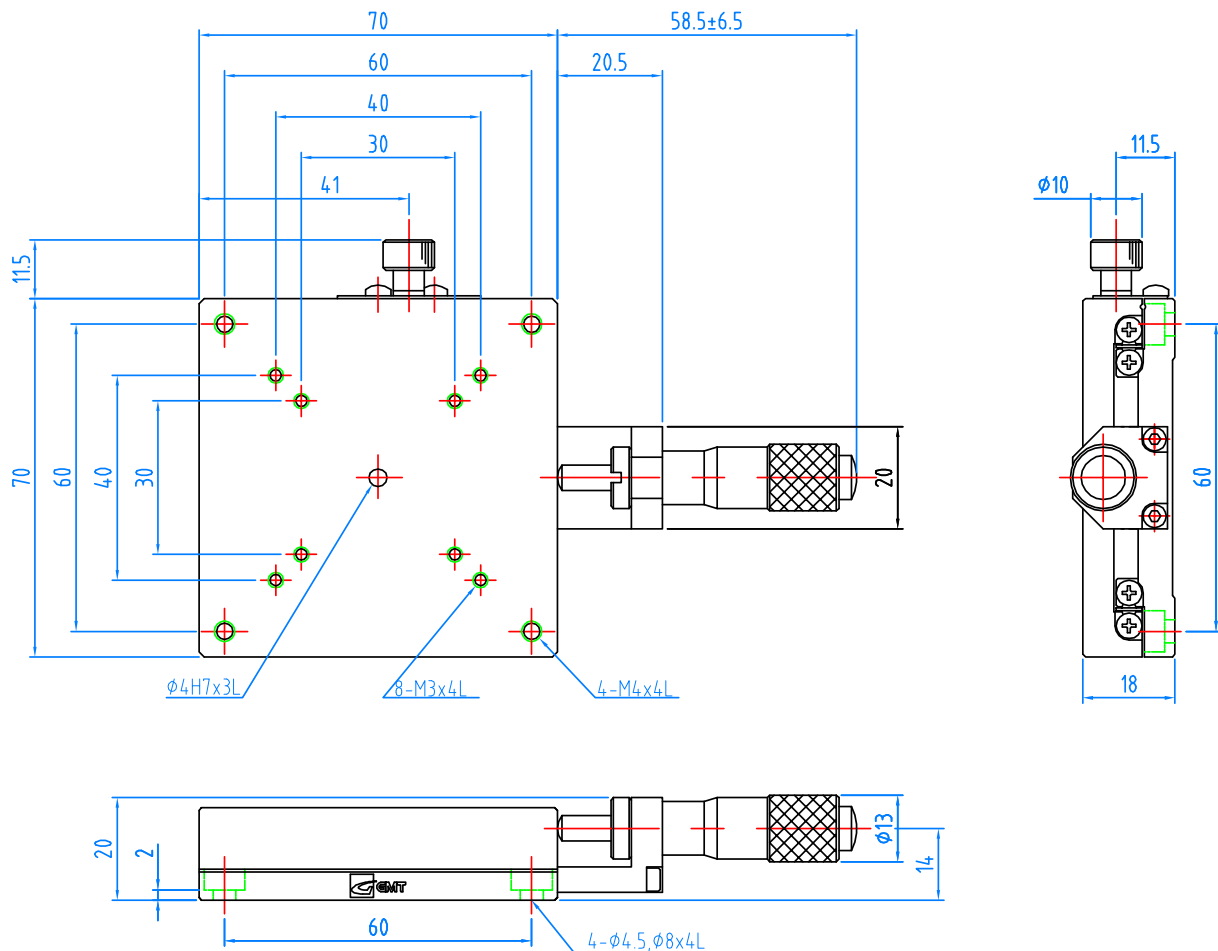
X \triangleq X-Messtisch

Y \triangleq XY-Messtisch

S \triangleq Mikrometerschraube seitlich angeordnet

C \triangleq Mikrometerschraube zentral angeordnet

MX70-SC

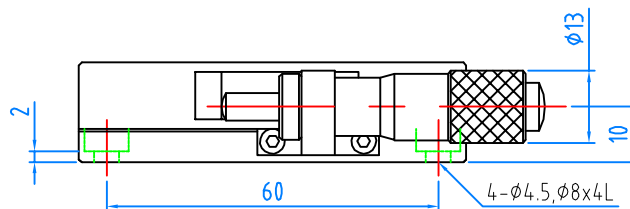
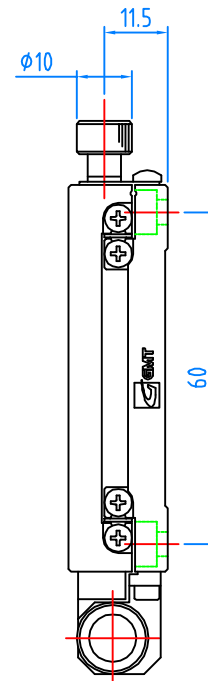
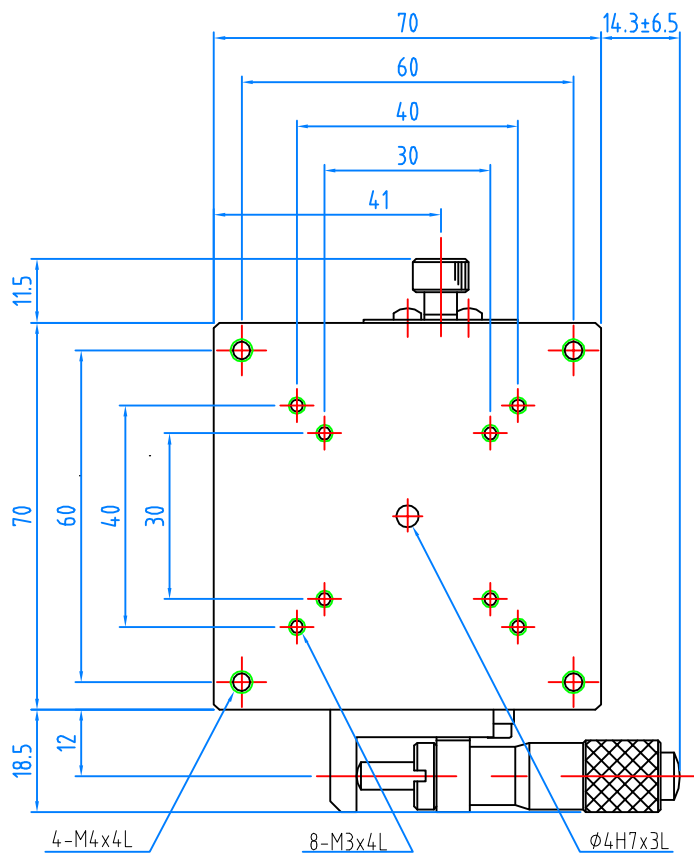


Änderungen vorbehalten

Manuelle X-/XY-Mini-Präzisions-Messtische MX(Y)70-Sx

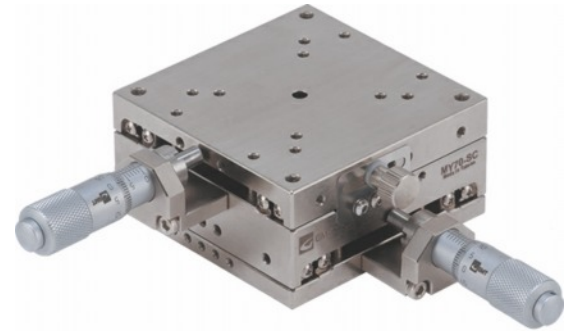


MX70-SS

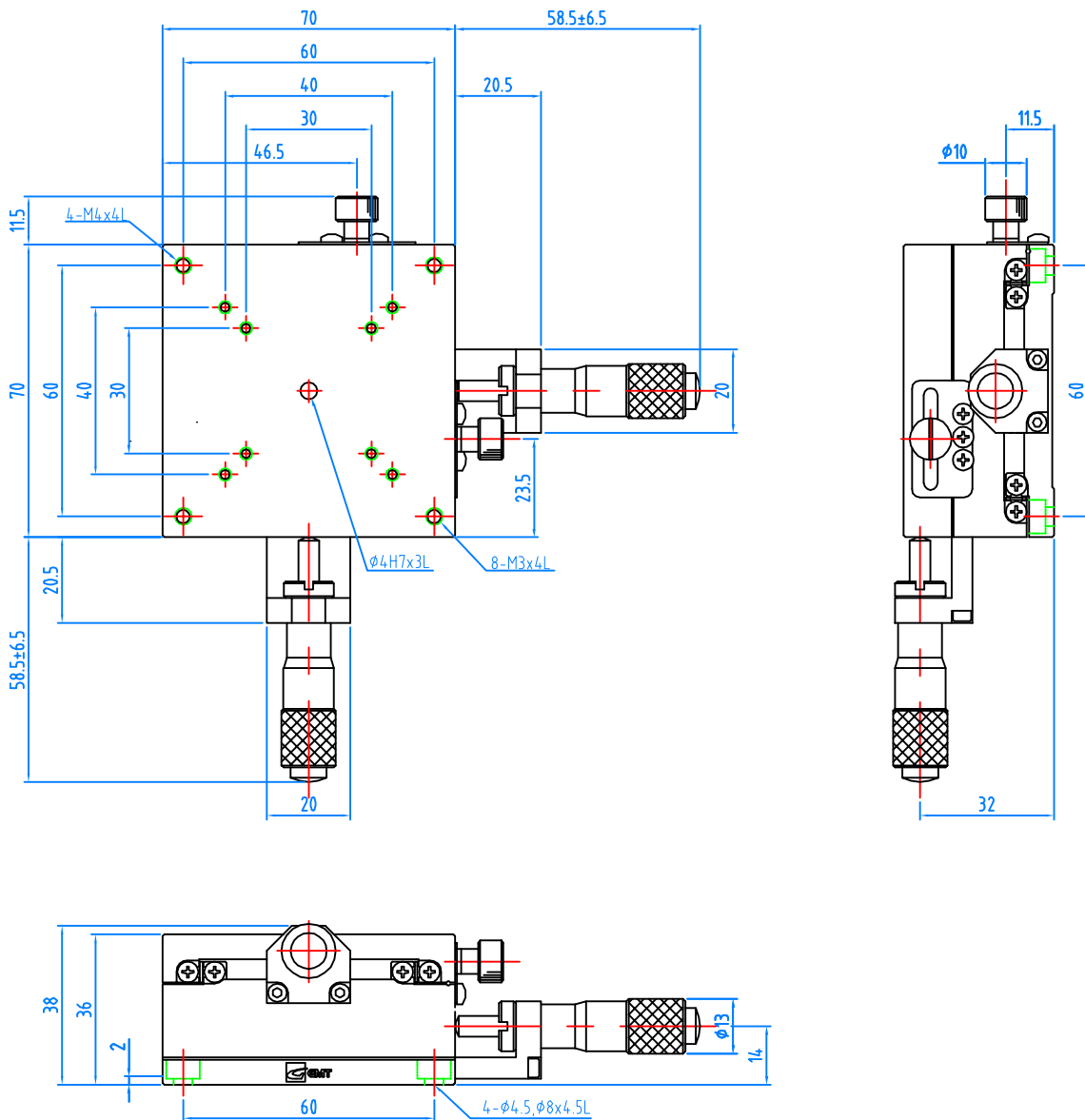


Änderungen vorbehalten

Manuelle X-/XY-Mini-Präzisions-Messtische MX(Y)70-Sx



MY70-SC



Änderungen vorbehalten

