

## Manuelle X-/XY-Mini-Präzisions-Messtische MX(Y)60-Sx

- kugelgelagerte Linearführungen und Feingewindeschrauben
- kompakte Bauform
- Tischmaße 60 mm x 60 mm
- Stellweg  $\pm 6,5$  mm
- Mikrometerschraube seitlich oder zentral
- Mikrometer-Skalenteilung 10  $\mu$ m
- Feststellknopf (Arretierung)
- Mikrometerschrauben hartverchromt 1.2419/ HRC (Härte) > 60
- Grundgehäuse aus rostfreiem Stahl 1.4125/ SUS 440C
- Oberflächen geschliffenen
- Oberflächen behandelt vernickelt



Artikelnummer	Geradheitsabweichung	Tragfähigkeit	Eigengewicht
MX60-SC	3 $\mu$ m	200 N	0,4 kg
MX60-SS	3 $\mu$ m	200 N	0,4 kg
MY60-SC	3 $\mu$ m	195 N	0,8 kg
MY60-SS	3 $\mu$ m	195 N	0,8 kg

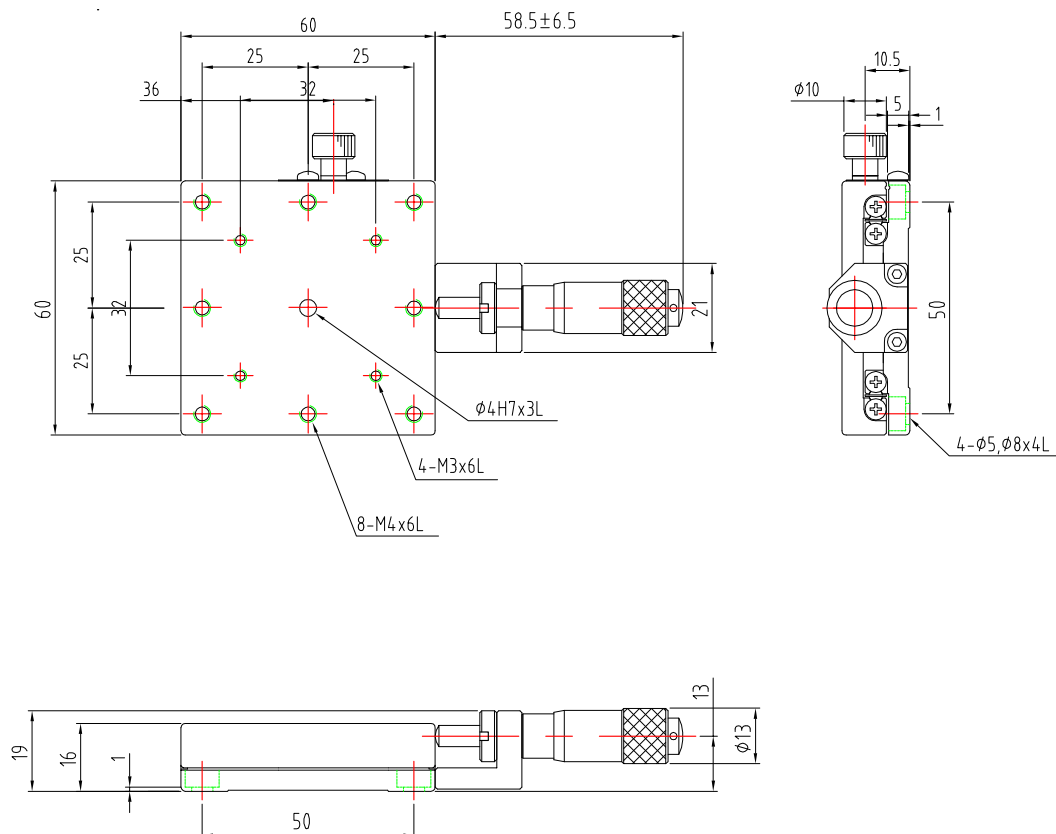
X  $\triangleq$  X-Messtisch

Y  $\triangleq$  XY-Messtisch

S  $\triangleq$  Mikrometer seitlich angeordnet

C  $\triangleq$  Mikrometer zentral angeordnet

### MX60-SC

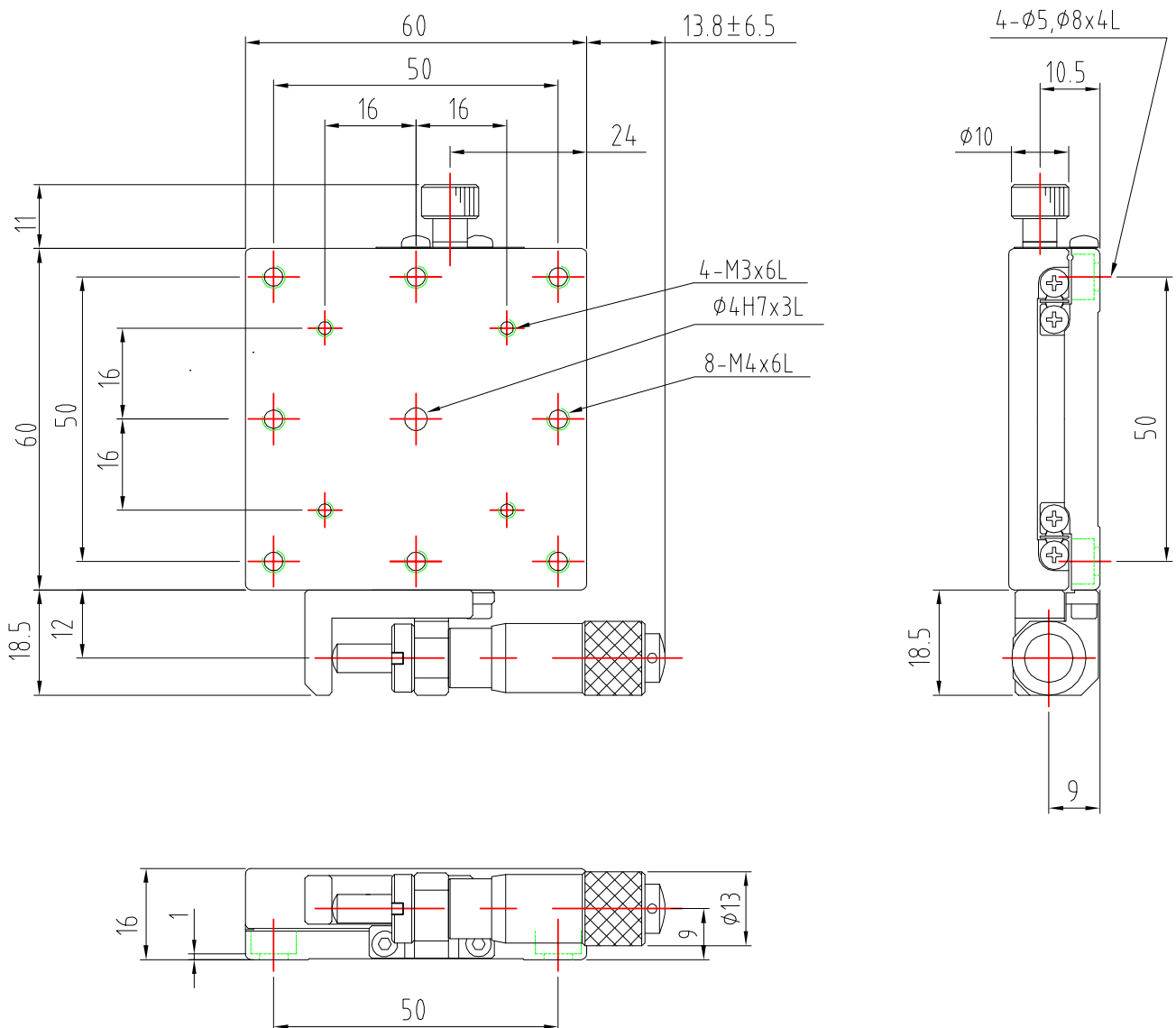


Änderungen vorbehalten

Manuelle X-/XY-Mini-Präzisions-Messtische MX(Y)60-Sx

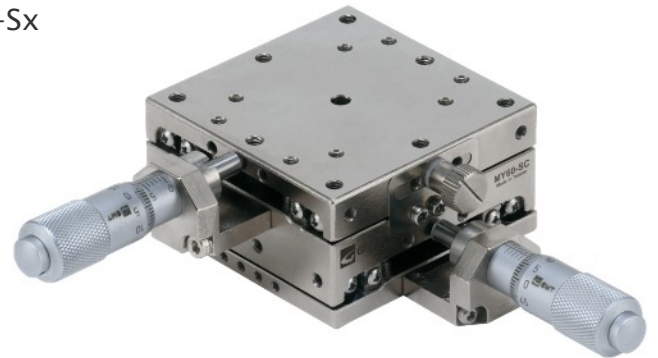


MX60-SS

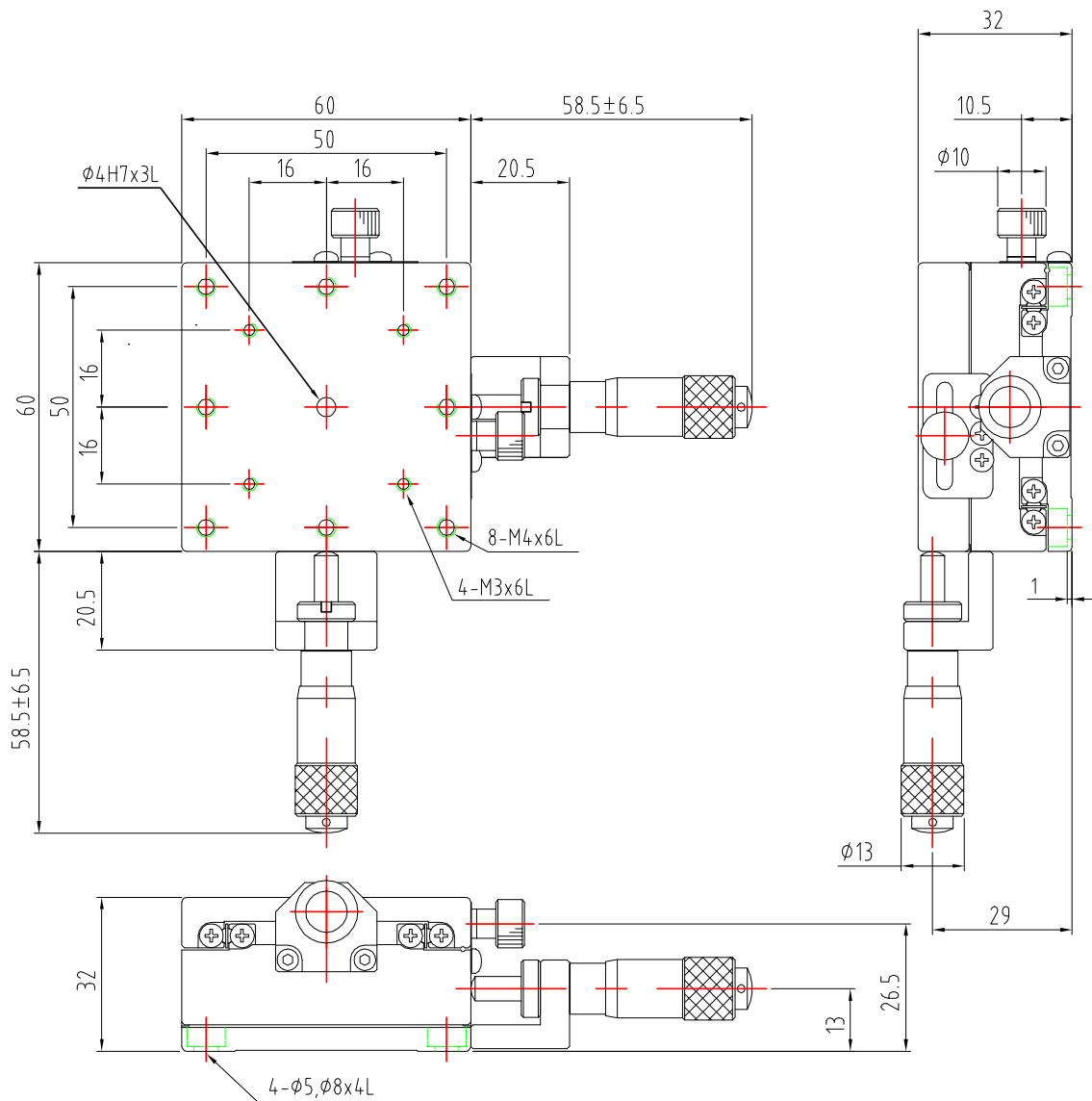


Änderungen vorbehalten

Manuelle X-/XY-Mini-Präzisions-Messtische MX(Y)60-Sx

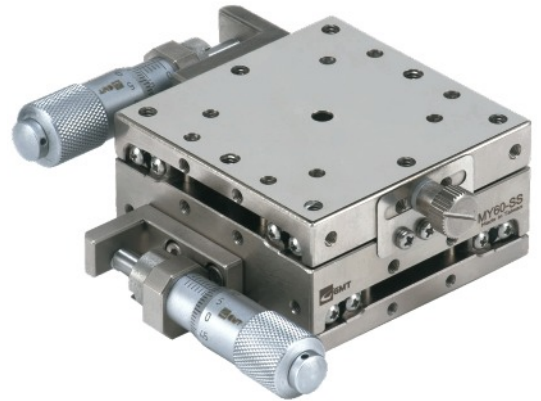


MY60-SC

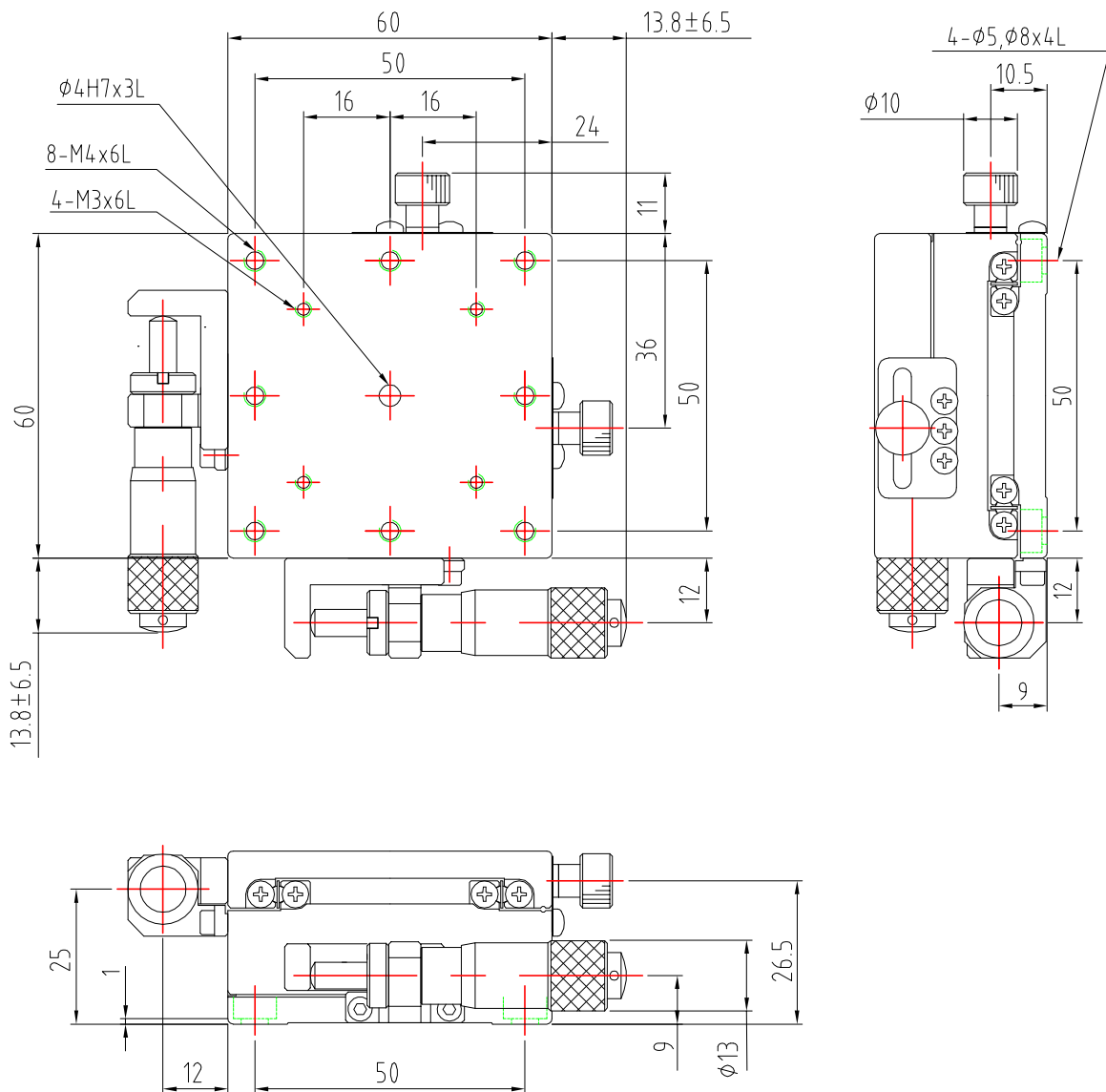


Änderungen vorbehalten

Manuelle X-/XY-Mini-Präzisions-Messtische MX(Y)60-Sx



MY60-SS



Änderungen vorbehalten