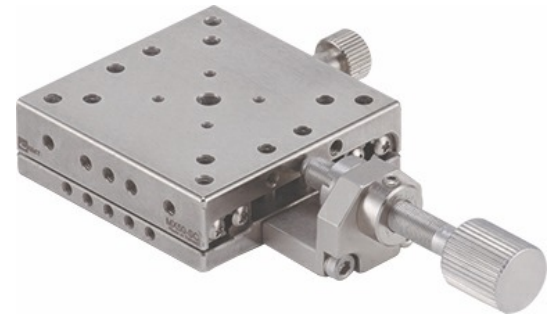


Manuelle X-/XY-Mini-Präzisions-Messtische MX(Y)50-Sx2

- kugelgelagerte Linearführungen und Feingewindeschrauben
- kompakte Bauform
- Tischmaße 50 mm x 50 mm
- Stellweg $\pm 6,5$ mm
- Feingewindeschraube seitlich oder zentral
- Steigung-Feingewindeschraube 0,5 mm
- Feststellknopf (Arretierung)
- Feingewindeschraube aus rostfreiem Stahl 1.4305/ SUS 303
- Grundgehäuse aus rostfreiem Stahl 1.4125/ SUS 440C
- Oberflächen geschliffenen
- Oberflächen behandelt vernickelt



Artikelnummer	Geradheitsabweichung	Tragfähigkeit	Eigengewicht
MX50-SC2	3 μ m	150 N	0,28 kg
MX50-SS2	3 μ m	150 N	0,28 kg
MY50-SC2	3 μ m	140 N	0,56 kg
MY50-SS2	3 μ m	140 N	0,56 kg

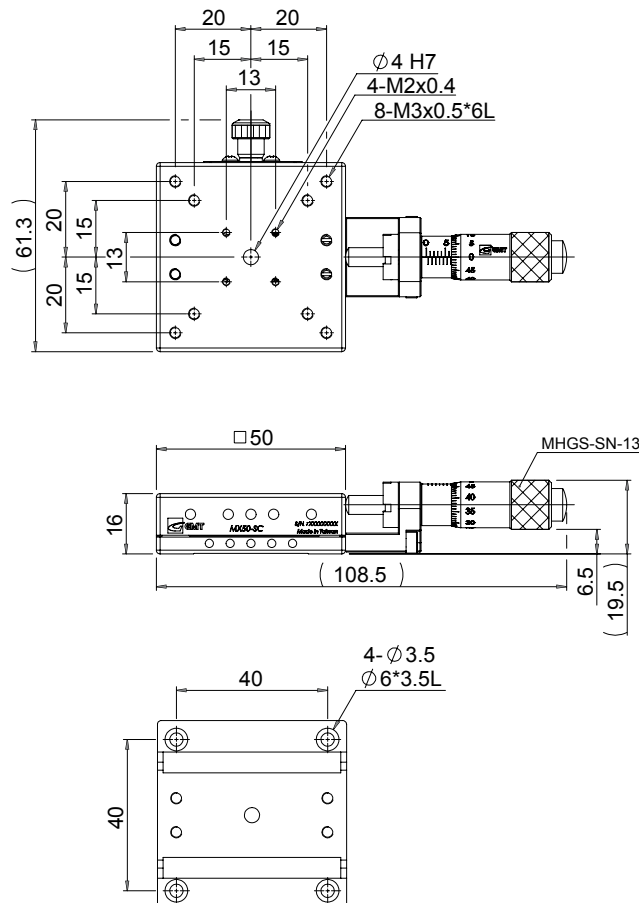
X \triangleq X-Messtisch

Y \triangleq XY-Messtisch

S \triangleq Feingewindeschraube seitlich angeordnet

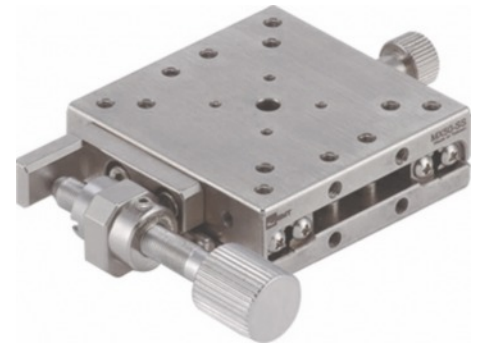
C \triangleq Feingewindeschraube zentral angeordnet

MX50-SC2

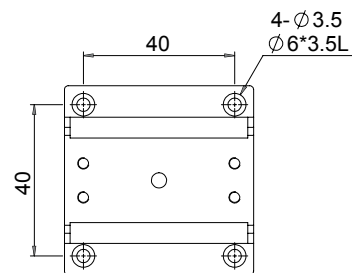
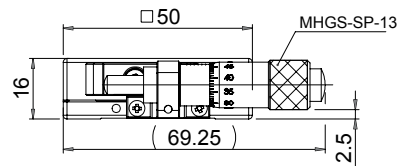
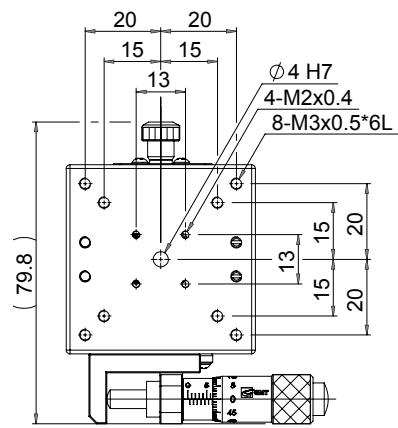


Änderungen vorbehalten

Manuelle X-/XY-Mini-Präzisions-Messtische MX(Y)50-Sx2

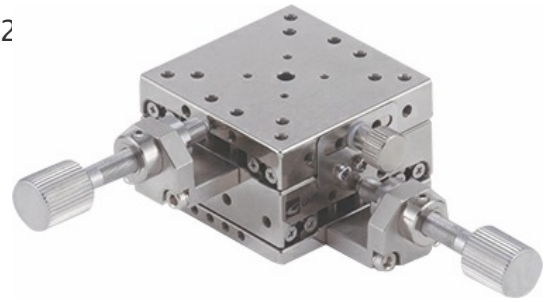


MX50-SS2

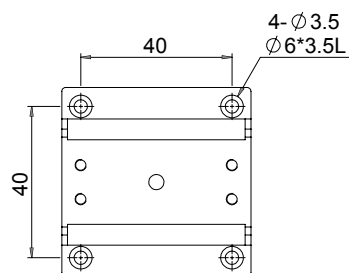
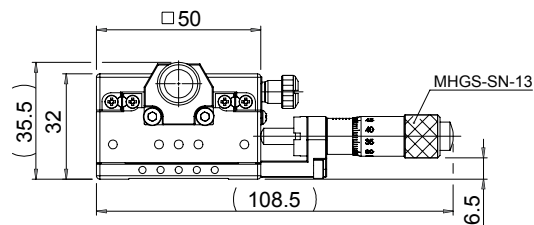
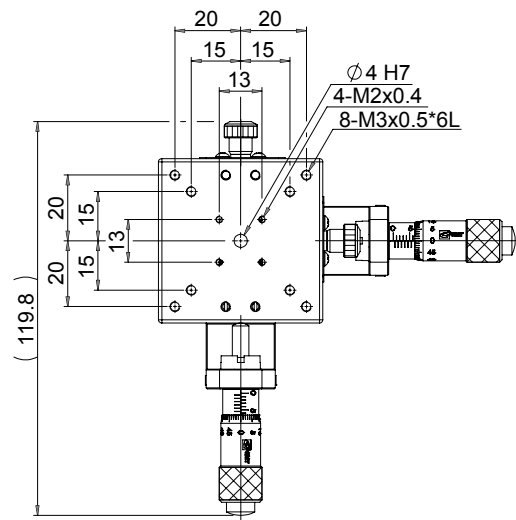


Änderungen vorbehalten

Manuelle X-/XY-Mini-Präzisions-Messtische MX(Y)50-Sx2

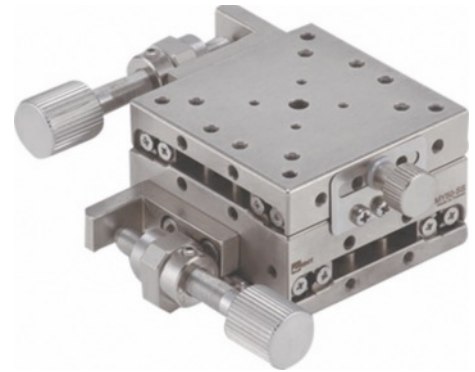


MY50-SC2

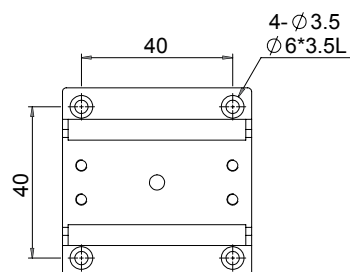
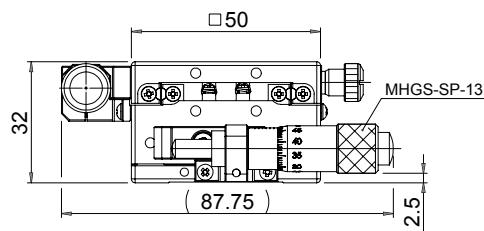
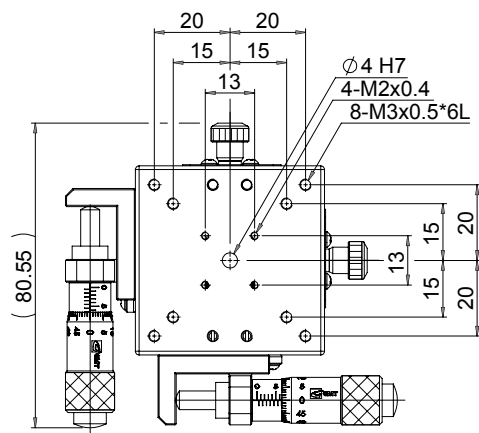


Änderungen vorbehalten

Manuelle X-/XY-Mini-Präzisions-Messtische MX(Y)50-Sx2



MY50-SS2



Änderungen vorbehalten