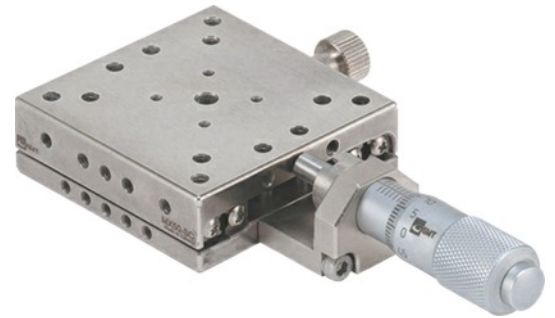


## Manuelle X-/XY-Mini-Präzisions-Messtische MX(Y)50-Sx

- kugelgelagerte Linearführungen und Feingewindeschrauben
- kompakte Bauform
- Tischmaße 50 mm x 50 mm
- Stellweg  $\pm 6,5$  mm
- Mikrometerschraube seitlich oder zentral
- Mikrometer-Skalenteilung 10  $\mu$ m
- Feststellknopf (Arretierung)
- Mikrometerschrauben hartverchromt 1.2419/ HRC (Härte) > 60
- Grundgehäuse aus rostfreiem Stahl 1.4125/ SUS 440C
- Oberflächen geschliffenen
- Oberflächen behandelt vernickelt



Artikelnummer	Geradheitsabweichung	Tragfähigkeit	Eigengewicht
MX50-SC	3 $\mu$ m	150 N	0,28 kg
MX50-SS	3 $\mu$ m	150 N	0,28 kg
MY50-SC	3 $\mu$ m	140 N	0,56 kg
MY50-SS	3 $\mu$ m	140 N	0,56 kg

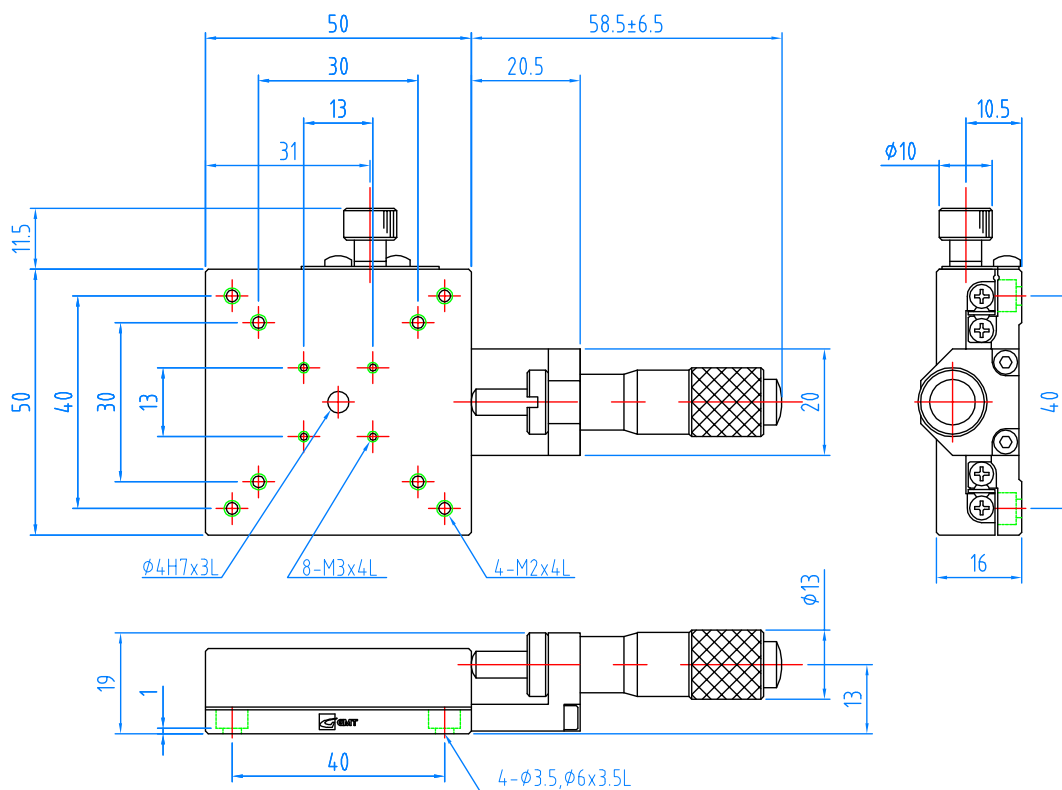
X  $\triangleq$  X-Messtisch

Y  $\triangleq$  XY-Messtisch

S  $\triangleq$  Mikrometer seitlich angeordnet

C  $\triangleq$  Mikrometer zentral angeordnet

### MX50-SC

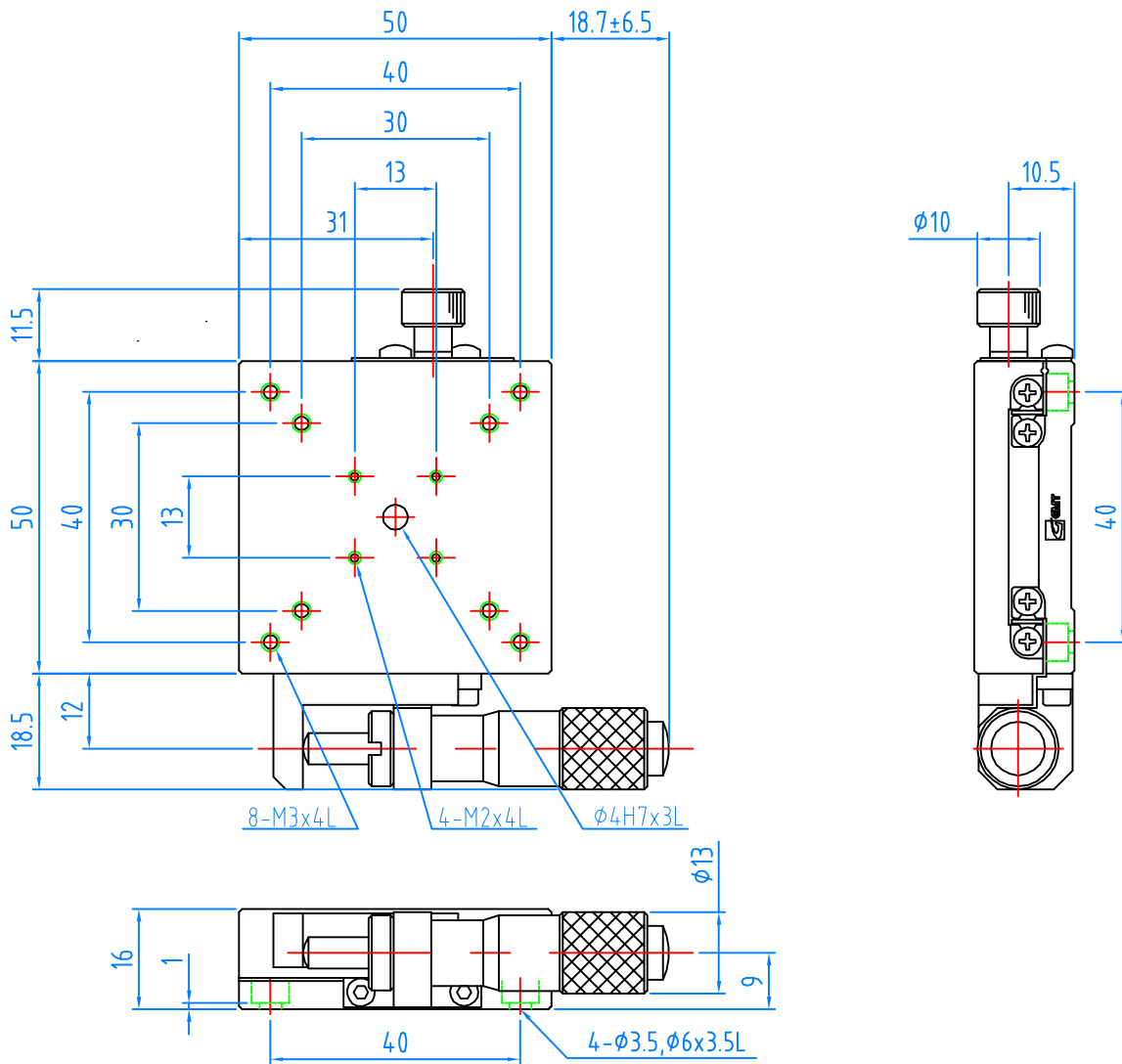


Änderungen vorbehalten

Manuelle X-/XY-Mini-Präzisions-Messtische MX(Y)50-Sx

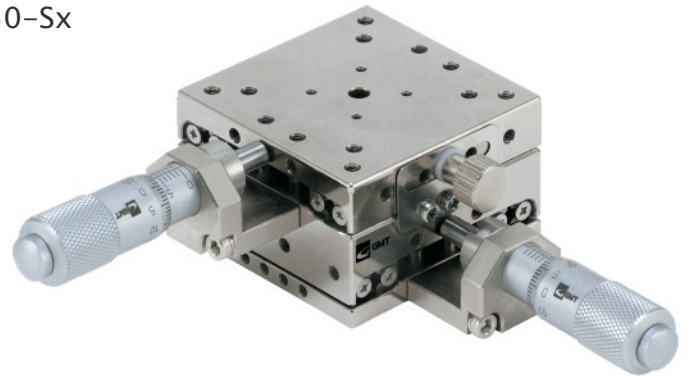


MX50-SS

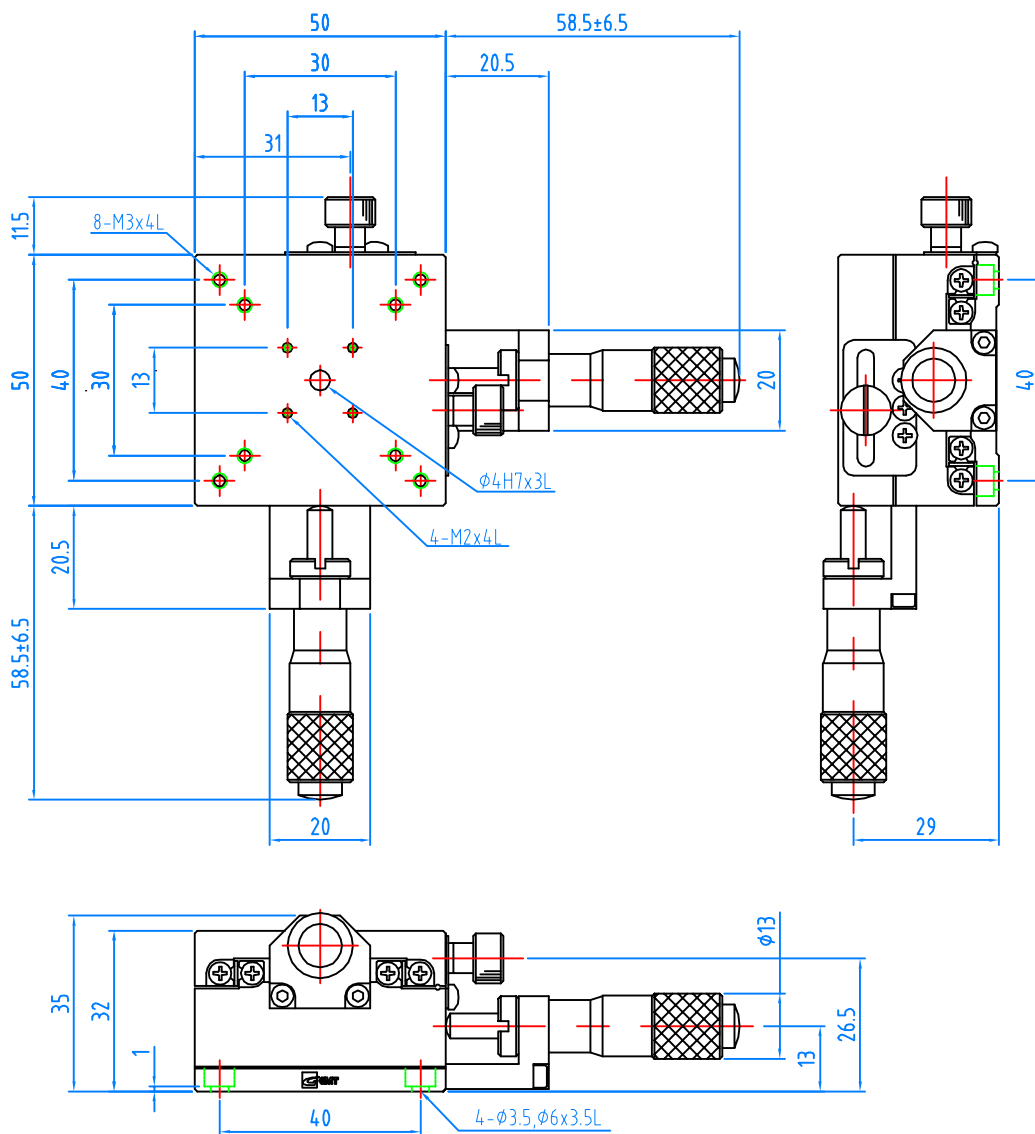


Änderungen vorbehalten

Manuelle X-/XY-Mini-Präzisions-Messtische MX(Y)50-Sx

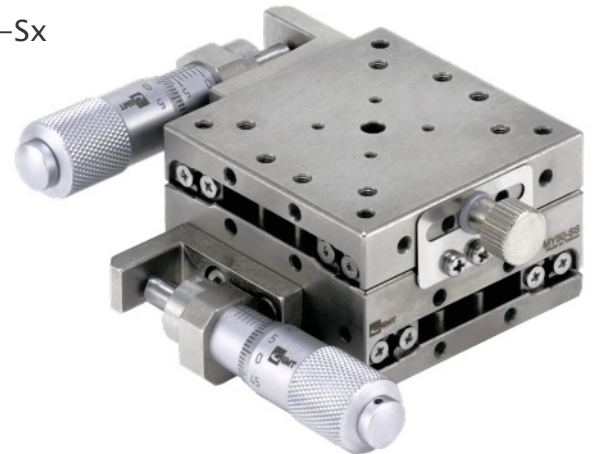


MY50-SC

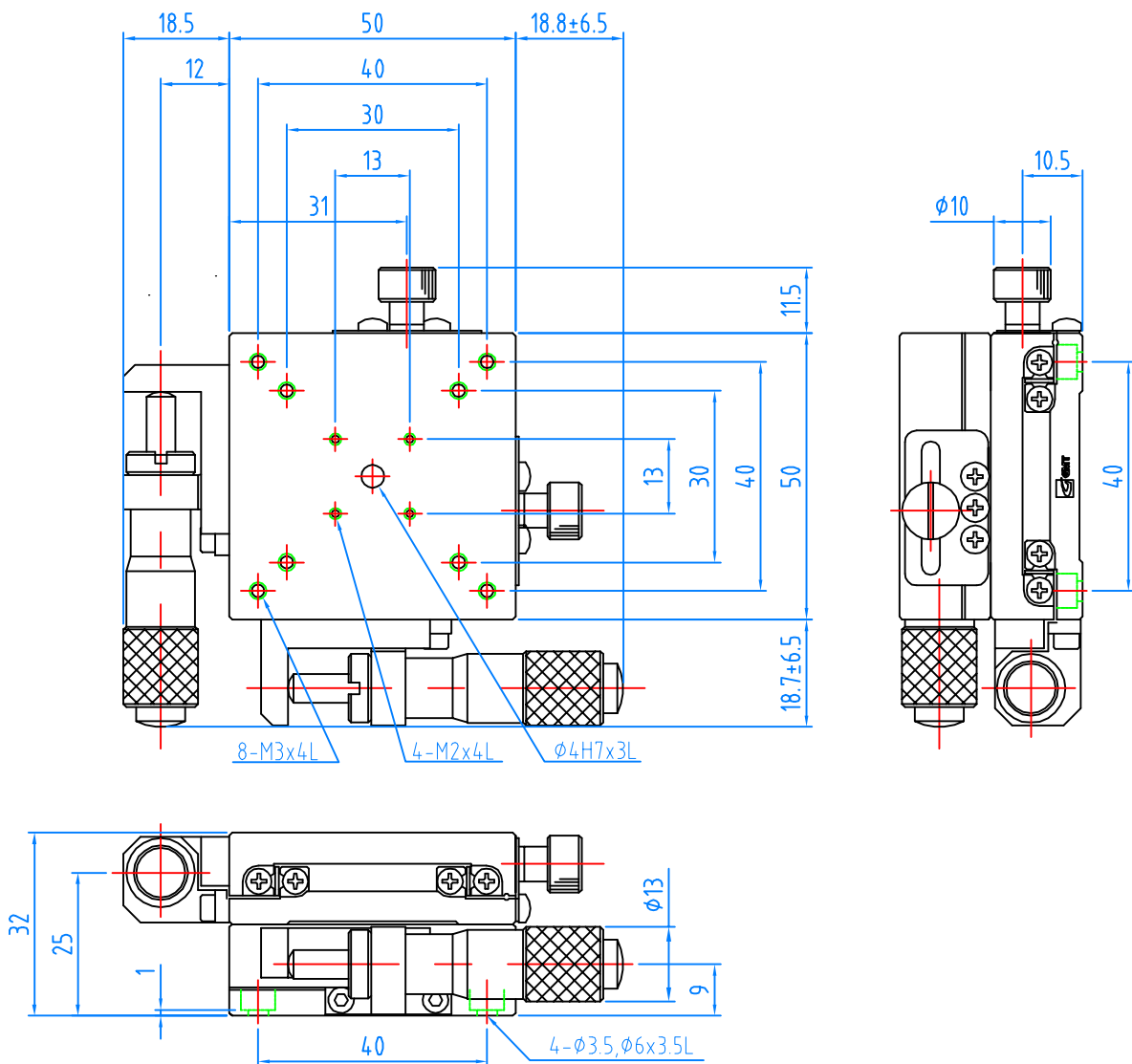


Änderungen vorbehalten

Manuelle X-/XY-Mini-Präzisions-Messtische MX(Y)50-Sx



MY50-SS



Änderungen vorbehalten