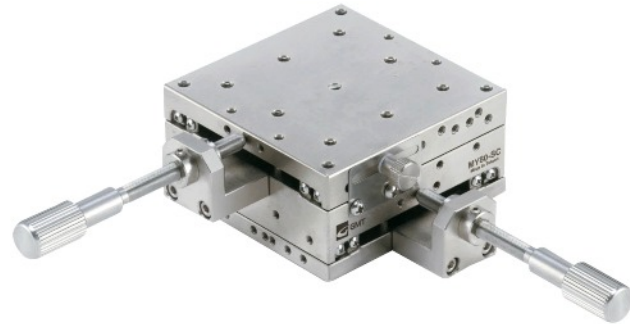


Manuelle X-/XY-Präzisions-Messtische MX(Y)40-Sx2

- kugelgelagerte Linearführungen und Feingewindeschrauben
- kompakte Bauform
- Tischmaße 40 mm x 40 mm
- Stellweg $\pm 6,5$ mm
- Feingewindeschraube seitlich oder zentral 0,5 mm
- Steigung-Feingewindeschraube
- Feststellknopf (Arretierung)
- Feingewindeschraube aus rostfreiem Stahl 1.4305/ SUS 303
- Grundgehäuse aus rostfreiem Stahl 1.4125/ SUS 440C
- Oberflächen geschliffenen
- Oberflächen behandelt vernickelt



Artikelnummer	Stellweg	Geradheitsabweichung	Tragfähigkeit	Eigengewicht
MX40-SS2	$\pm 6,5$ mm	3 μ m	100 N	0,23 kg
MX40-SC2	$\pm 6,5$ mm	3 μ m	100 N	0,23 kg
MY40-SS2	$\pm 6,5$ mm	3 μ m	95 N	0,46 kg
MY40-SC2	$\pm 6,5$ mm	3 μ m	95 N	0,46 kg

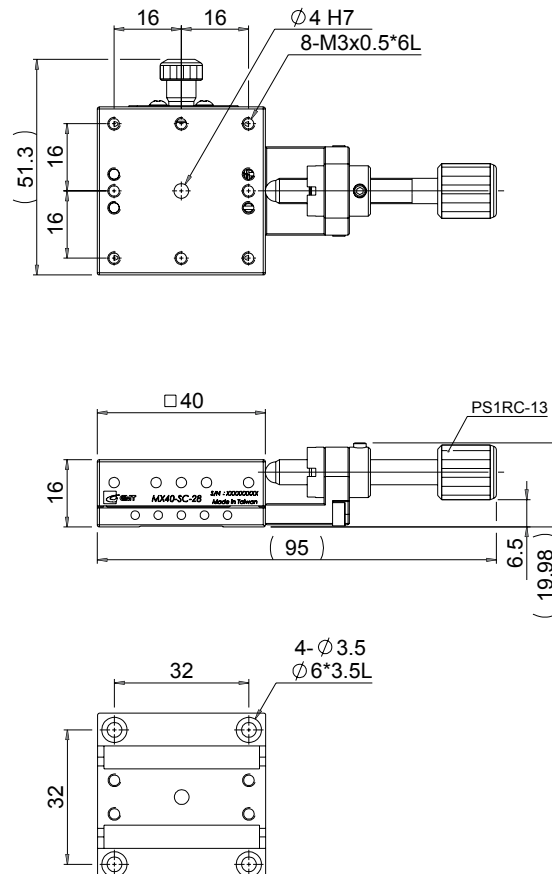
X \triangleq X-Messtisch

Y \triangleq XY-Messtisch

S \triangleq Feingewindeschraube seitlich angeordnet

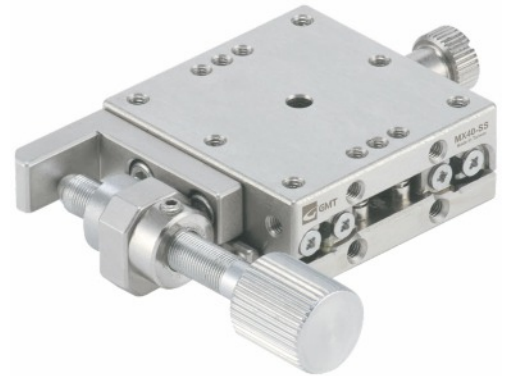
C \triangleq Feingewindeschraube zentral angeordnet

MX40-SC2

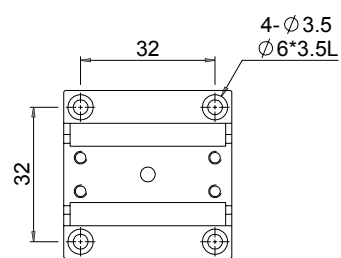
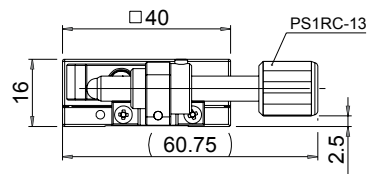
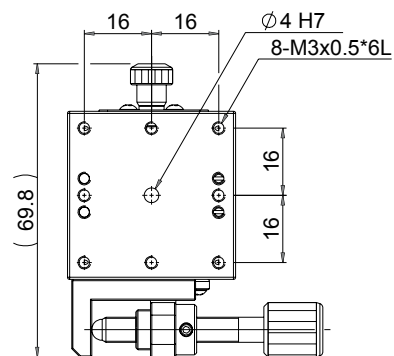


Änderungen vorbehalten

Manueller X-/XY-Mini-Präzisions-Messtisch MX(Y)40-Sx2

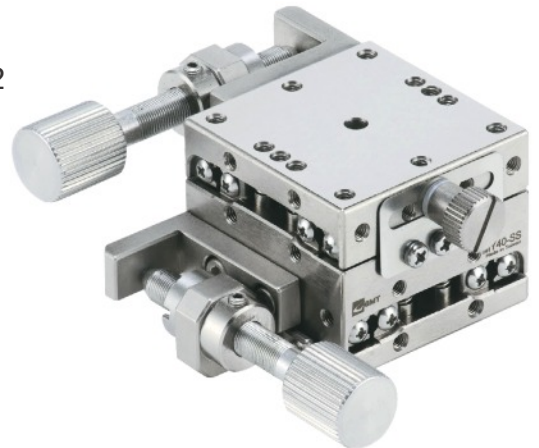


MX40-SS2

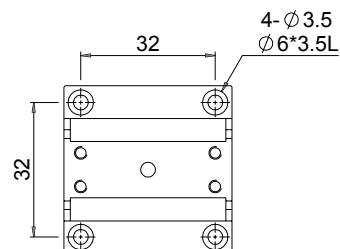
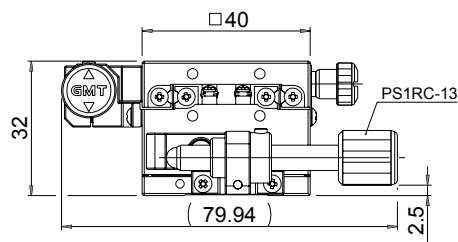
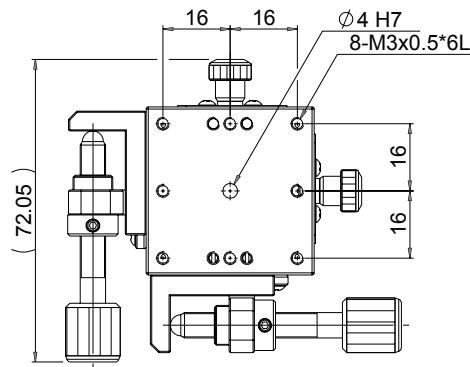


Änderungen vorbehalten

Manueller X-/XY-Mini-Präzisions-Messtisch MX(Y)40-Sx2



MY40-SS2



Änderungen vorbehalten