

Manuelle X-/XY-Mini-Präzisions-Messtische MX(Y)100-Sx2

- kugelgelagerte Linearführungen und Feingewindeschrauben
- kompakte Bauform
- Tischmaße 100 mm x 100 mm
- Stellweg $\pm 12,5$ mm
- Feingewindeschraube seitlich oder zentral 0,5 mm
- Steigung-Feingewindeschraube
- Feststellknopf (Arretierung)
- Feingewindeschraube aus rostfreiem Stahl 1.4305/ SUS 303
- Grundgehäuse aus rostfreiem Stahl 1.4125/ SUS 440C
- Oberflächen geschliffenen
- Oberflächen behandelt vernickelt



Artikelnummer	Geradheitsabweichung	Tragfähigkeit	Eigengewicht
MX100-SC2	3 μ m	350 N	1,33 kg
MX100-SS2	3 μ m	350 N	1,33 kg
MY100-SC2	3 μ m	300 N	2,66 kg
MY100-SS2	3 μ m	300 N	2,66 kg

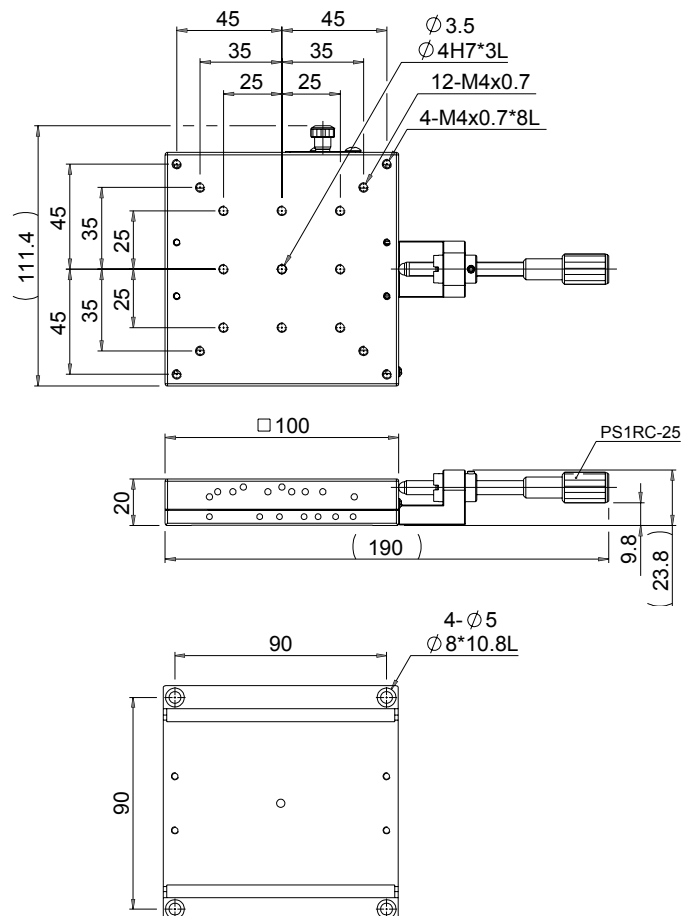
X \triangleq X-Messtisch

Y \triangleq XY-Messtisch

S \triangleq Feingewindeschraube seitlich angeordnet

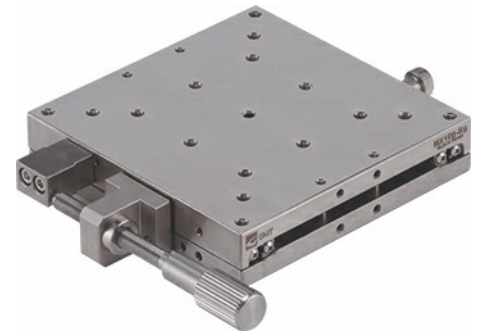
C \triangleq Feingewindeschraube zentral angeordnet

MX100-SC2

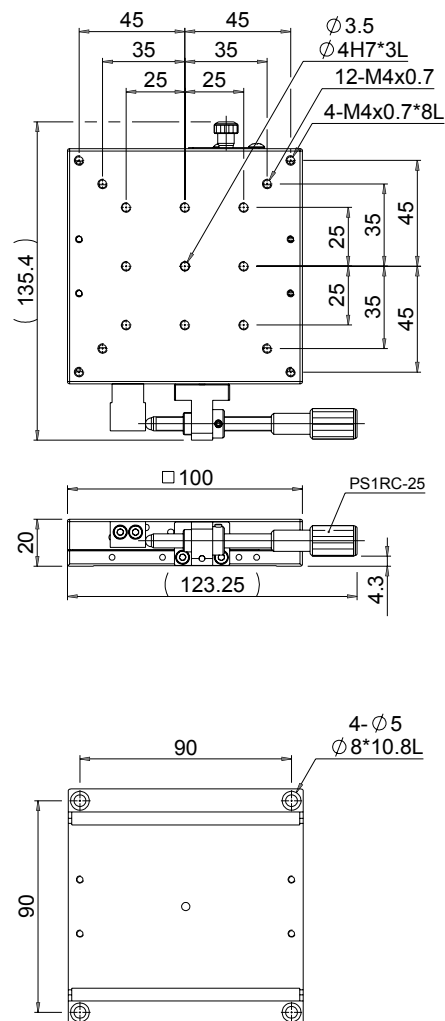


Änderungen vorbehalten

Manuelle X-/XY-Mini-Präzisions-Messtische MX(Y)100-Sx2



MX100-SS2

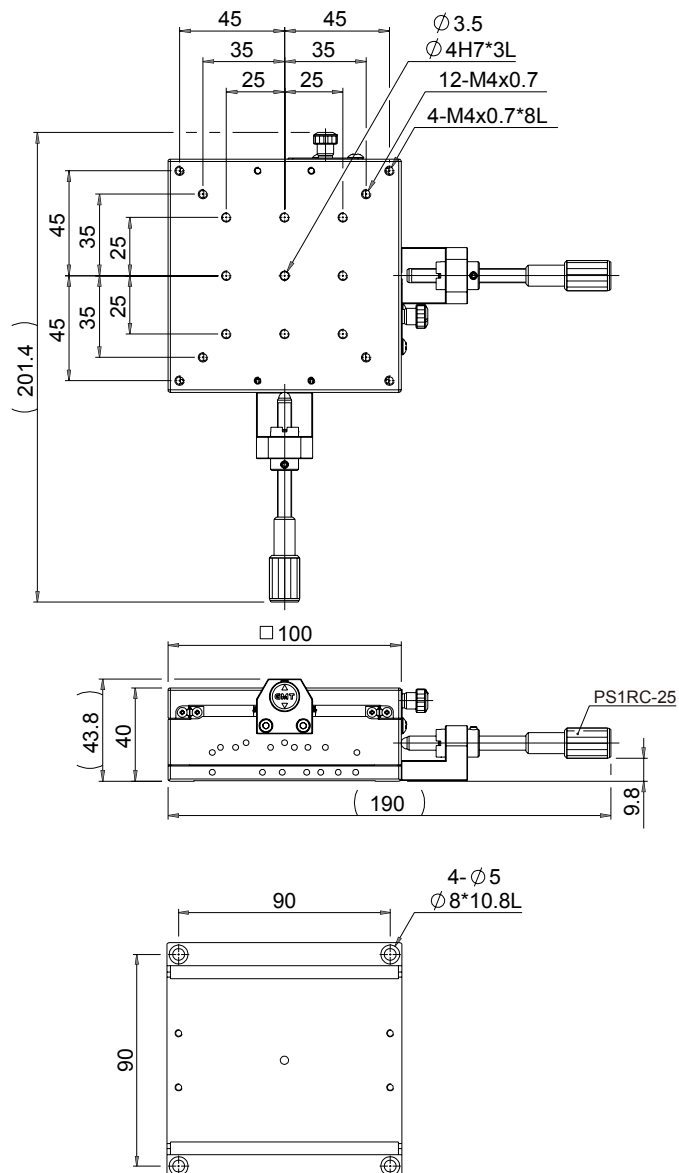


Änderungen vorbehalten

Manuelle X-/XY-Mini-Präzisions-Messtische MX(Y)100-Sx2

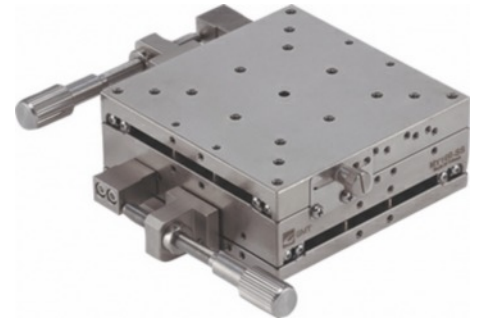


MY100-SC2

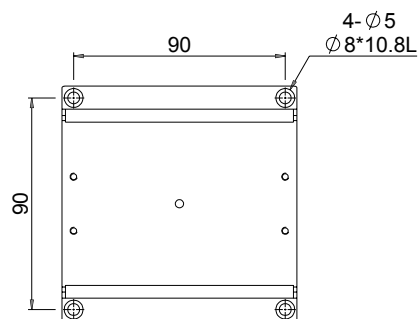
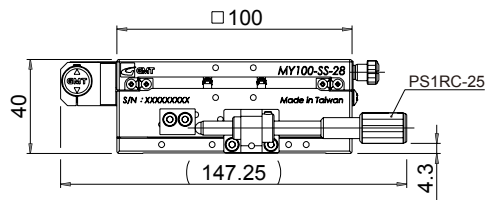
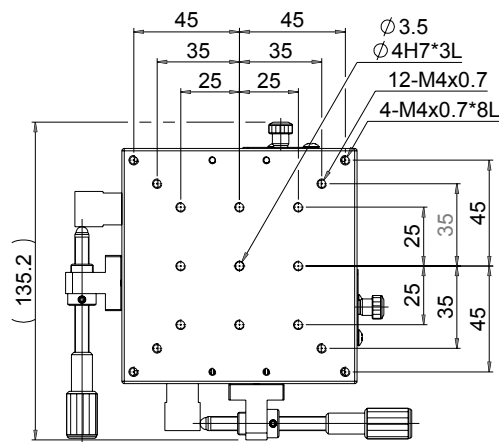


Änderungen vorbehalten

Manuelle X-/XY-Mini-Präzisions-Messtische MX(Y)100-Sx2



MY100-SS2



Änderungen vorbehalten