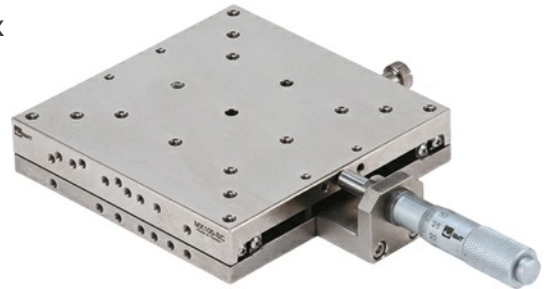


Manuelle X-/XY-Mini-Präzisions-Messtische MX(Y)100-Sx

- kugelgelagerte Linearführungen und Feingewindeschrauben
 - kompakte Bauform
 - Tischmaße
 - Stellweg
 - Mikrometerschraube
 - Mikrometer-Skalenteilung
 - Feststellknopf (Arretierung)
 - Mikrometerschrauben hartverchromt
 - Grundgehäuse aus rostfreiem Stahl
 - Oberflächen
 - Oberflächen behandelt
- 100 mm x 100 mm
 ± 12,5 mm
 seitlich oder zentral
 10 µm

 1.2419/ HRC (Härte) > 60
 1.4125/ SUS 440C
 geschliffenen
 vernickelt



Artikelnummer	Geradheitsabweichung	Tragfähigkeit	Eigengewicht
MX100-SC	3 µm	350 N	1,33 kg
MX100-SS	3 µm	350 N	1,33 kg
MY100-SC	3 µm	300 N	2,66 kg
MY100-SS	3 µm	300 N	2,66 kg

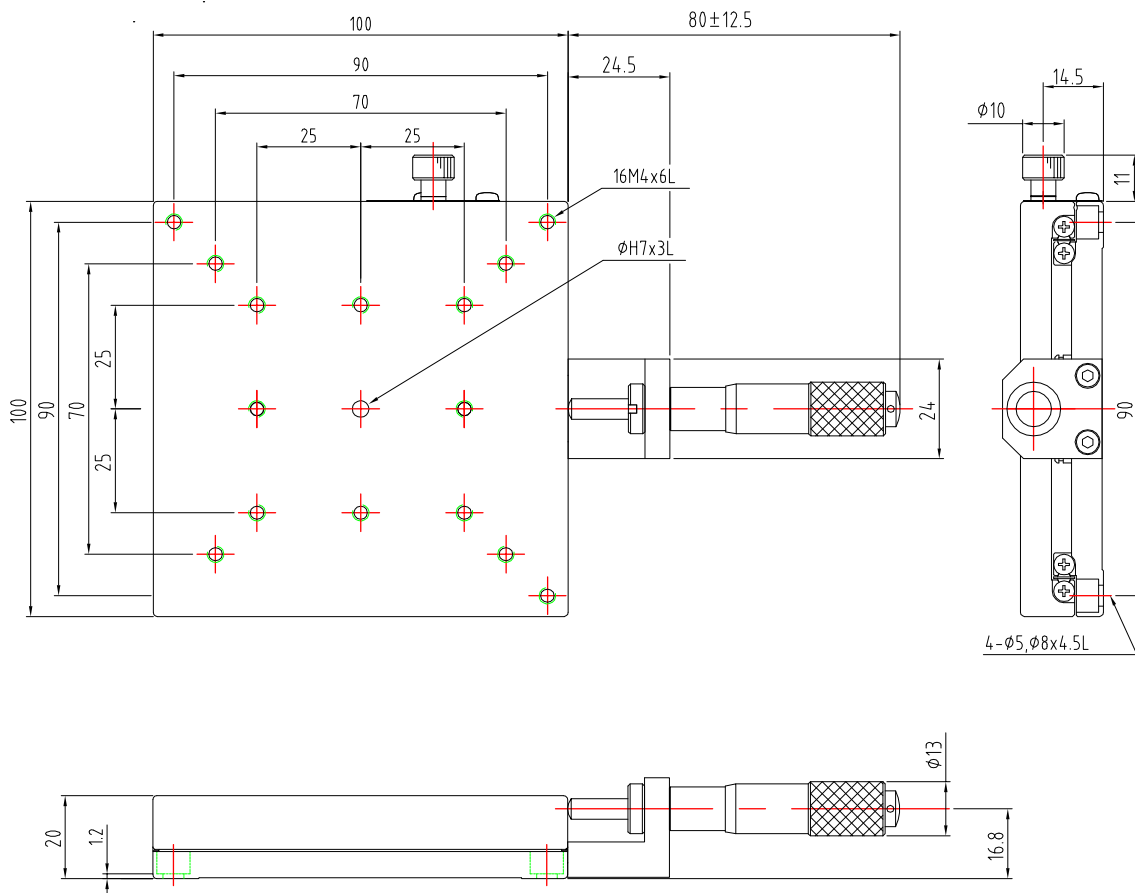
X ≙ X-Messtisch

Y ≙ XY-Messtisch

S ≙ Mikrometerschraube seitlich angeordnet

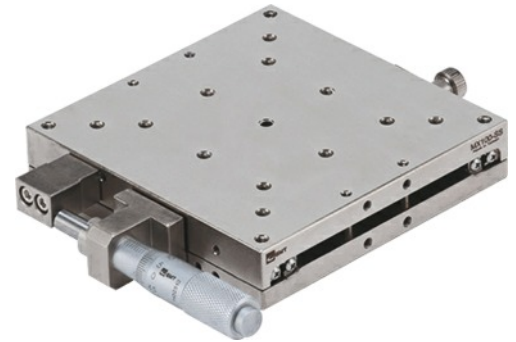
C ≙ Mikrometerschraube zentral angeordnet

MX100-SC

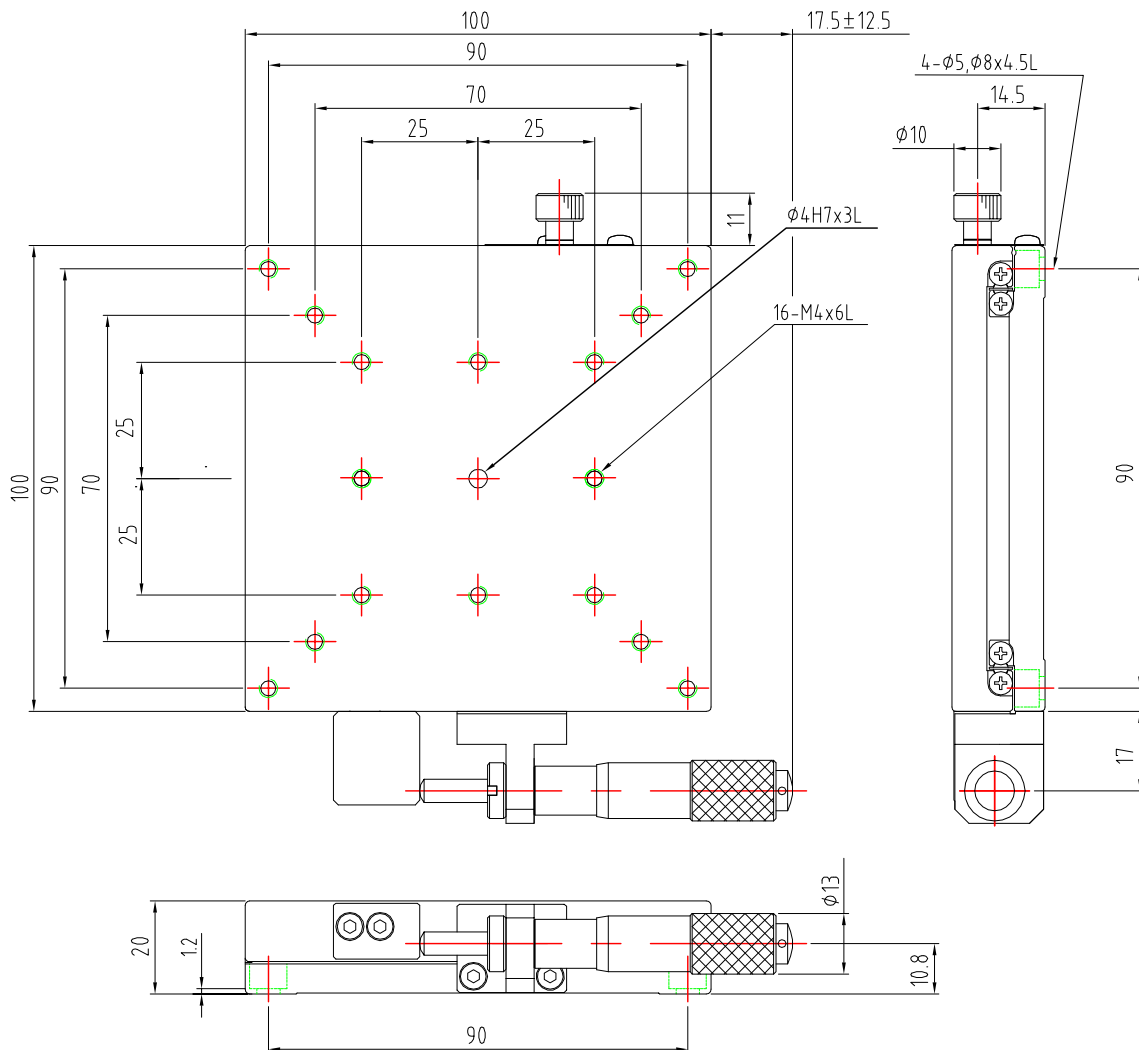


Änderungen vorbehalten

Manuelle X-/XY-Mini-Präzisions-Messtische MX(Y)100-Sx

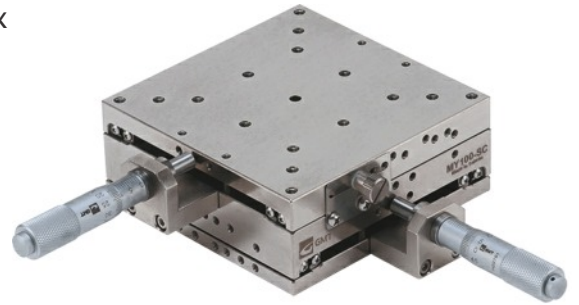


MX100-SS

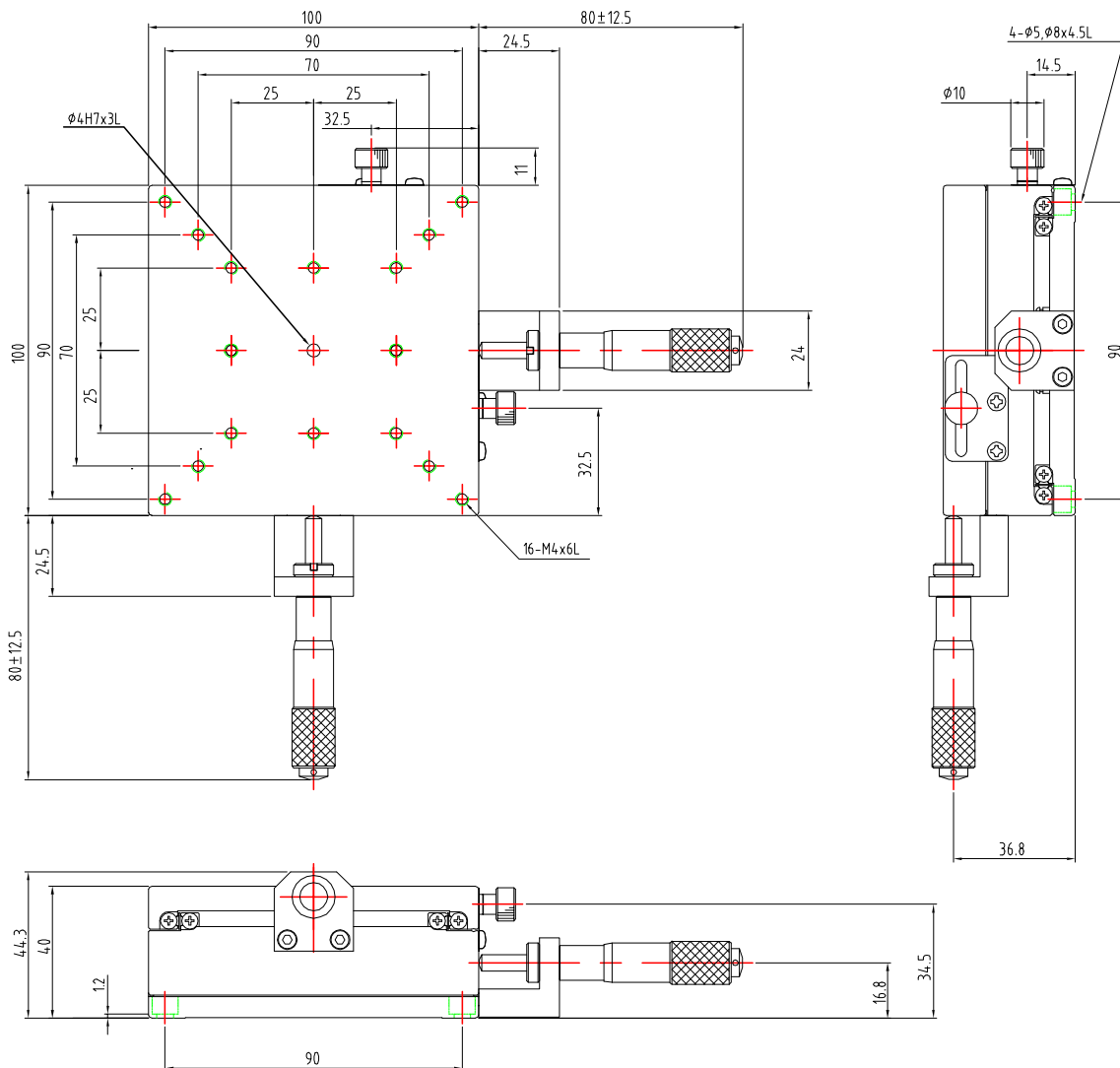


Änderungen vorbehalten

Manuelle X-/XY-Mini-Präzisions-Messtische MX(Y)100-Sx

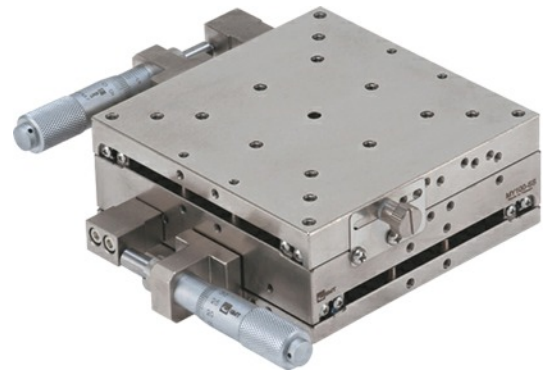


MY100-SC

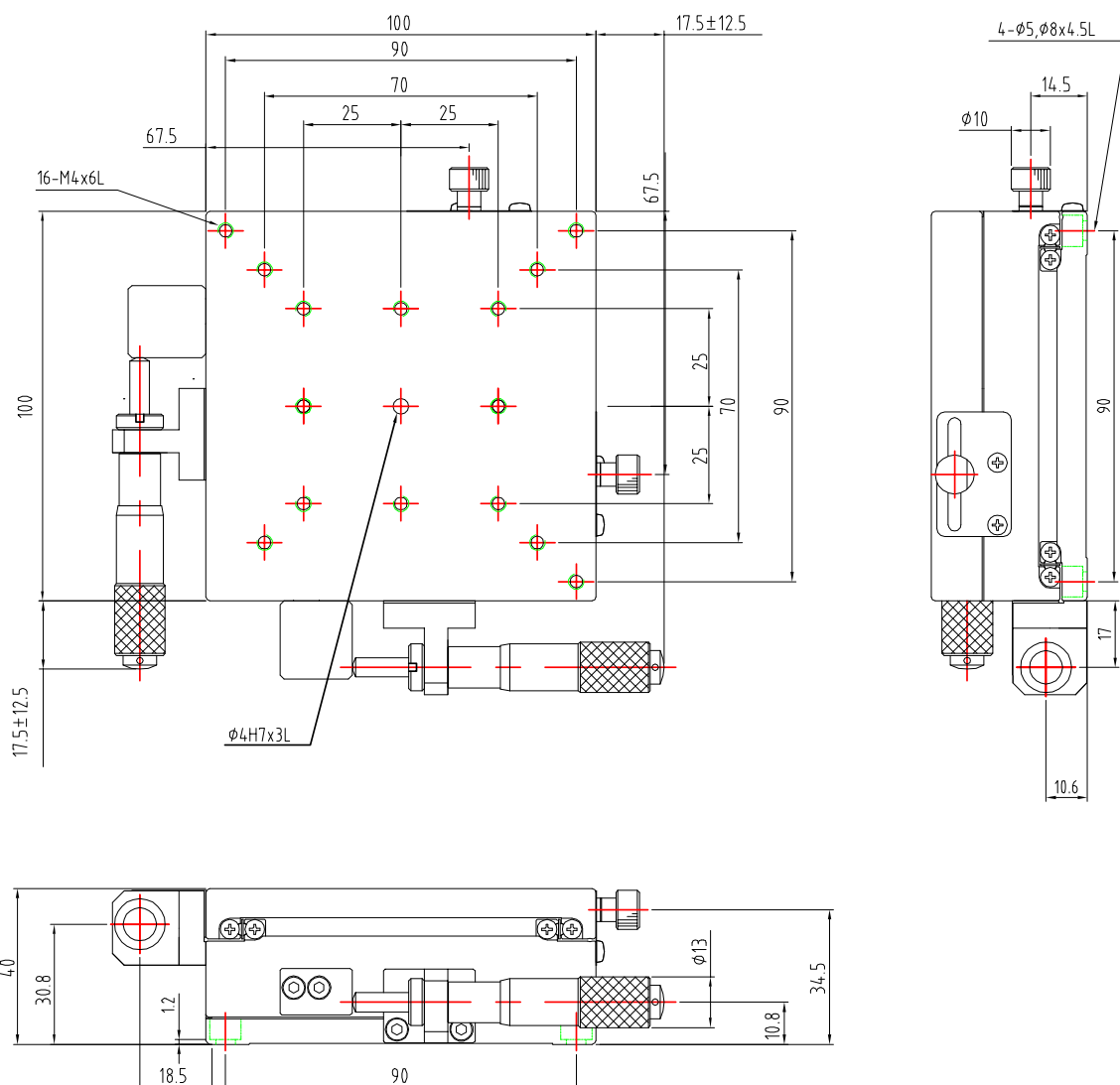


Änderungen vorbehalten

Manuelle X-/XY-Mini-Präzisions-Messtische MX(Y)100-Sx



MY100-SS



Änderungen vorbehalten