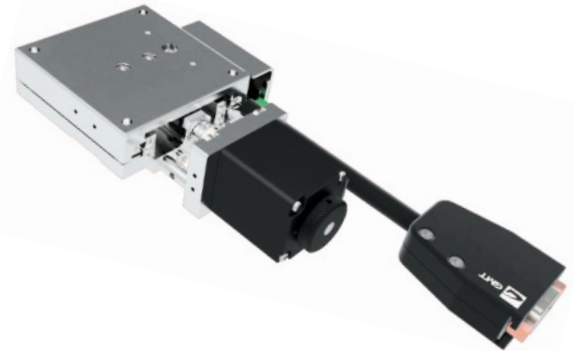


Motorisierter Lineartisch AXxx-F2x

- mit kugelgelagerter Linearführungen, Kugelgewindtrieb und 2-Phasen-Schrittmotor
- Kugelgewindtrieb Ø 6 x 1
- Stellweg 15 mm
- Schiebermaße xx □ 40/ 60/ 80 mm
- Opto-elektronische Endschalter NPN-Open Collector-Ausgang
- Öffner-Kontakte 24V/ 8 mA, High active
- Anschluss 15-pol. HD-Buchse (male)
- aus rostfreiem Stahl vernickelt
- Betriebsumgebungstemperatur 0°C bis +40°C
- Feuchtigkeit 20% bis 80% RH (ohne Betauung)
- Verdrahtung /Kabelausgang rechts- oder linksseitig
- Einfache XY-Kombinierbarkeit



Technische Spezifikationen:

Artikelnummer	AX40-F2R (L)*	AX60-A2R (L)*	AX80-A2R (L)*
Schiebermaße	40 mm x 40 mm	60 mm x 60 mm	80 mm x 80 mm
Stellweg	15 mm		
Spindel	Ø 6 x 1 mm		
Auflösung**	5 µm		
Wiederholfehler (ohne Last)	± 1 µm		
Abs. Genauigkeit (ohne Last)	15 µm		
Geradheitsabweichung	3 µm		
Parallelität, statisch (ohne Last)	20 µm		
Parallelität, dynamisch (ohne Last)	10 µm		
Geschwindigkeit***	10 mm/s		
Tragfähigkeit	100 N	120 N	140 N
Eigengewicht	0,4 kg	0,7 kg	1,0 kg
2-Phasen-Schrittmotor	Schrittwinkel 1,8°		
Phasenstrom	0,67 A		
Haltemoment	60 mNm		

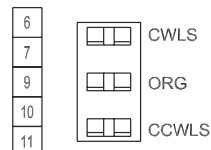
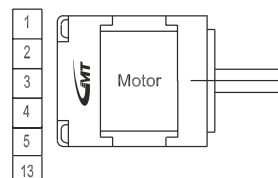
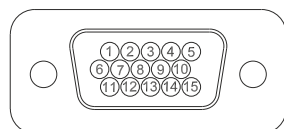
*: R: Kabelausgang rechtsseitig, L ≙ linksseitig

** : im Vollschritt-Modus

***: last- und steuerungsabhängig

Anschlussbelegung:

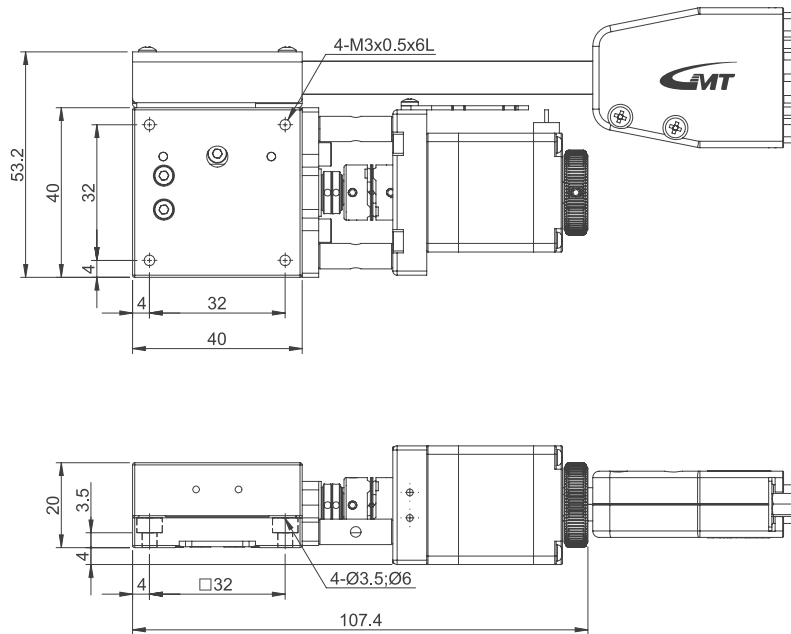
1	Motoranschluss A+
2	Motoranschluss A-
3	Motoranschluss B+
4	Motoranschluss B-
5	Nicht belegt
6	Endschalter CLWS (Verfahrbereichsende)
7	Endschalter CCWLS (motorseitig)
8	Nicht belegt
9	Spannungsversorgung Vcc: + 24 V DC
10	ORG (wird nicht benötigt)
11	Masse (0V)
12	Schirm / Erdung
13	Nicht belegt
14	Nicht belegt
15	Nicht belegt



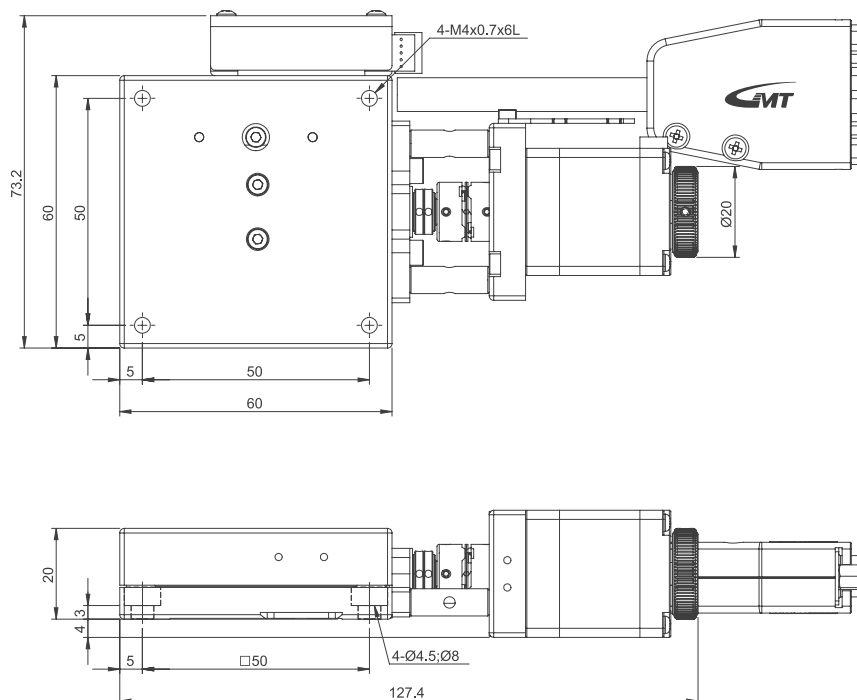
Änderungen vorbehalten

Motorisierter Lineartisch AXxx-F2x

AX40-F2NR



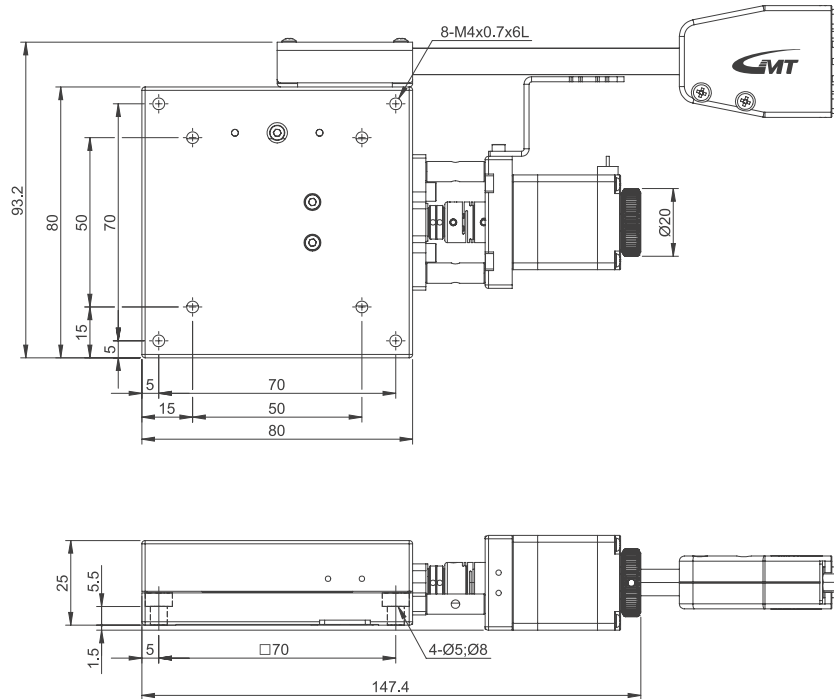
AX60-F2NR



Änderungen vorbehalten

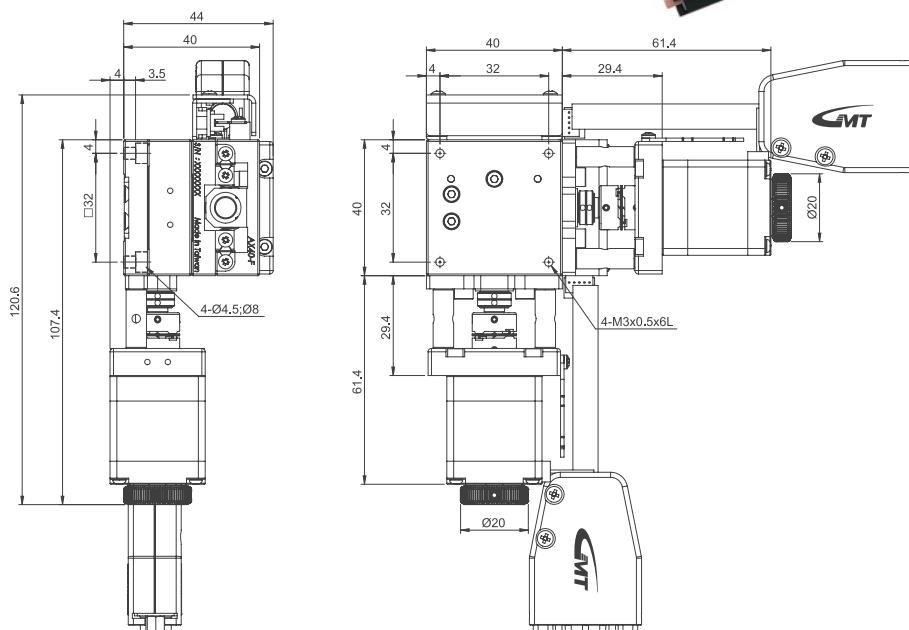
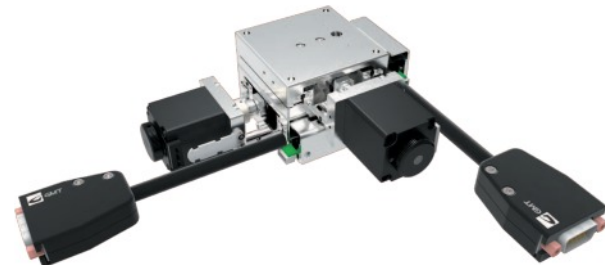
Motorisierter Lineartisch AXxx-F2x

AX80-F2R



- XY-Anordnung AYxx-F2R

AY40-F2R

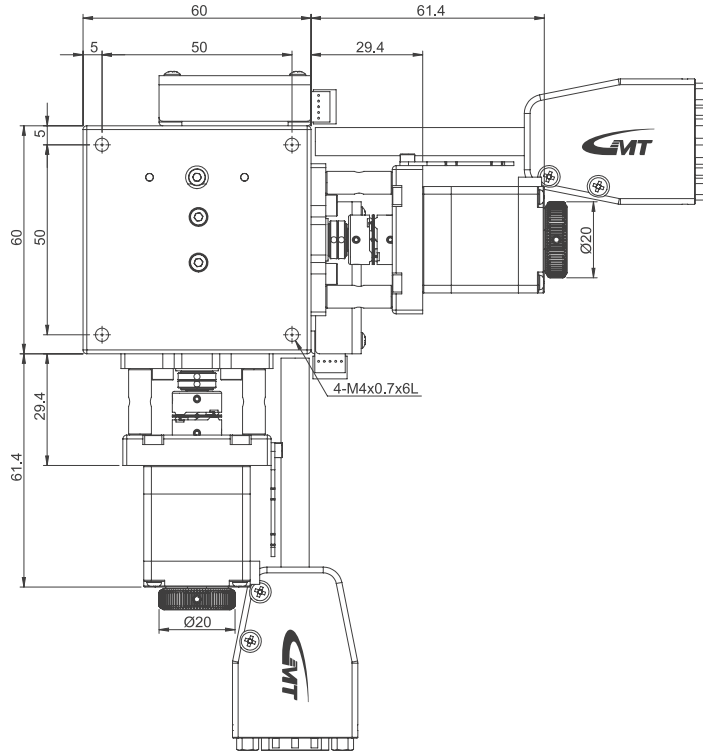
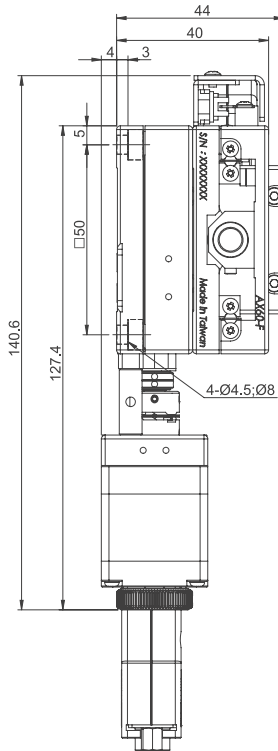


Änderungen vorbehalten

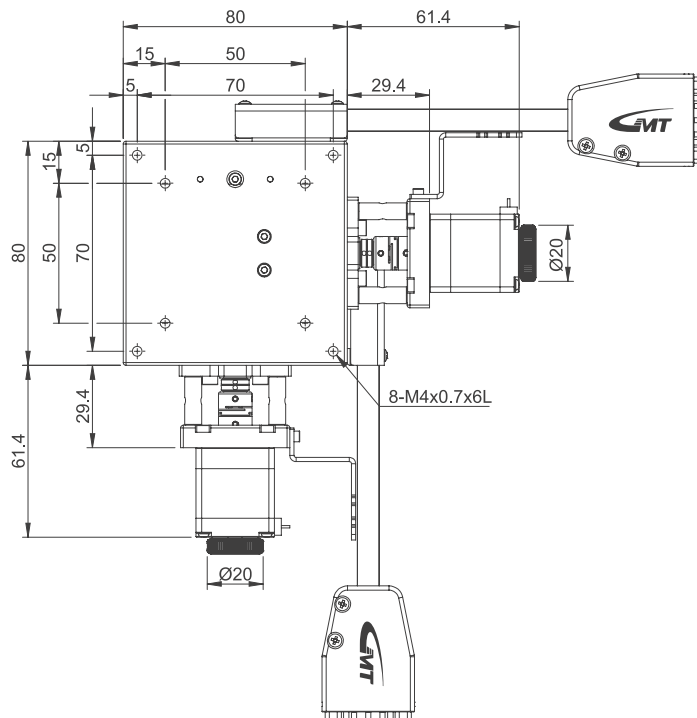
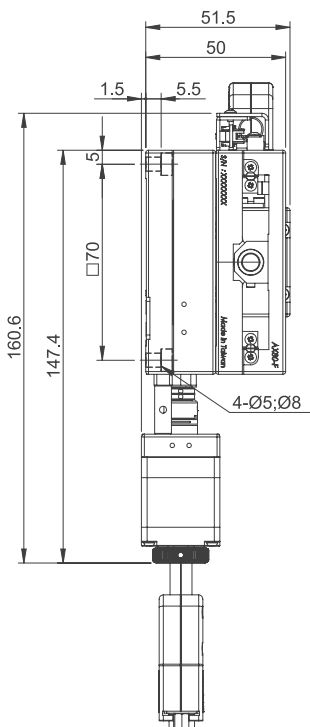
Motorisierter Lineartisch AXxx-F2x

- XY-Anordnung AYxx-F2R

AY60-F2R



AY80-F2R

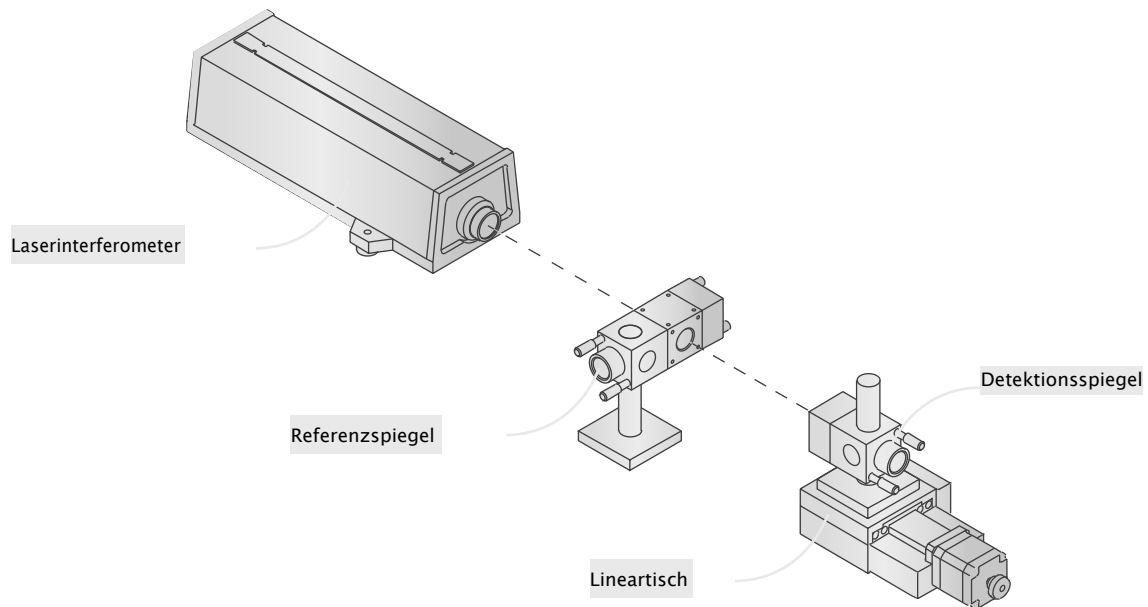


Änderungen vorbehalten

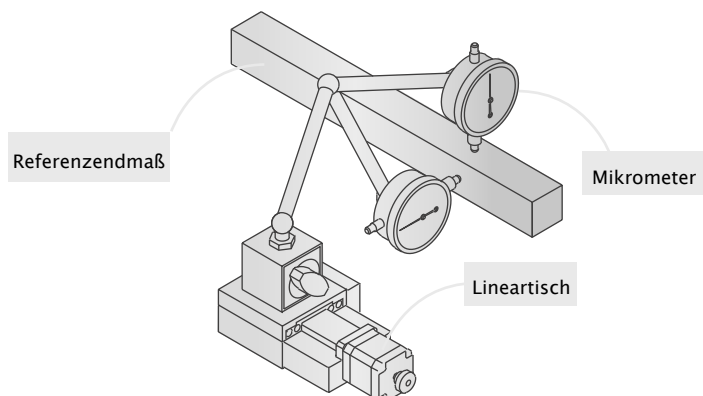
Motorisierter Lineartisch AXxx-F2x

Genauigkeitsangaben / Messverfahren

- Positioniergenauigkeit [μm]
- Wiederholbarkeit [$\pm \mu\text{m}$]



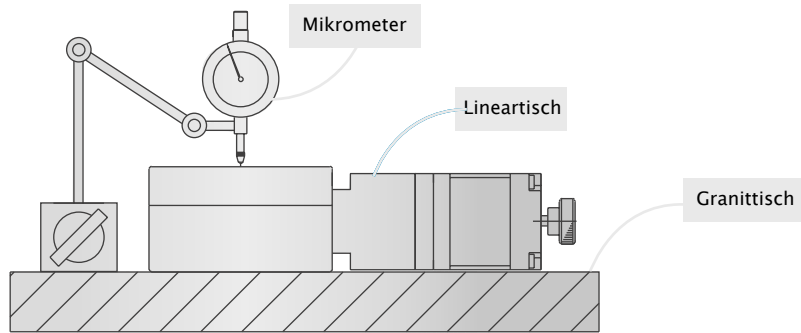
- Geradheitsabweichung [μm]



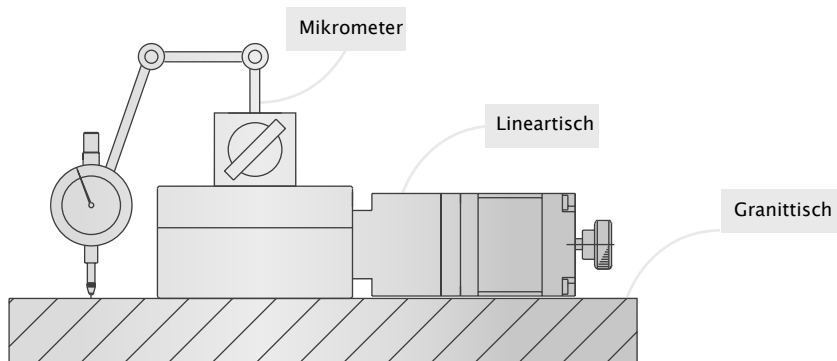
Änderungen vorbehalten

Motorisierter Lineartisch AXxx-F2x

- Statische Parallelität [μm]



- Dynamische Parallelität [μm]



Änderungen vorbehalten