

Produktinformation

Manuelle X-/XY-Mini-Präzisions-Messtische MX(Y)30-Sx



MX30-SC

- kompakte Bauform
- mit kugelgelagerten Linearführungen und feinauflösenden Mikrometerschrauben
- Stellweg $\pm 3,2$ mm
- Mikrometerschraube seitlich oder zentral
- Tischmaße 30 mm x 30 mm
- Mikrometer-Skalenteilung 10 μ m
- Feststellknopf (Arretierung)
- Mikrometerschrauben hartverchromt 1.2419/ HRC (Härte) > 60
- Grundgehäuse aus rostfreiem Edelstahl 1.4125/ SUS 440C
- Oberflächen geschliffenen und behandelt vernickelt

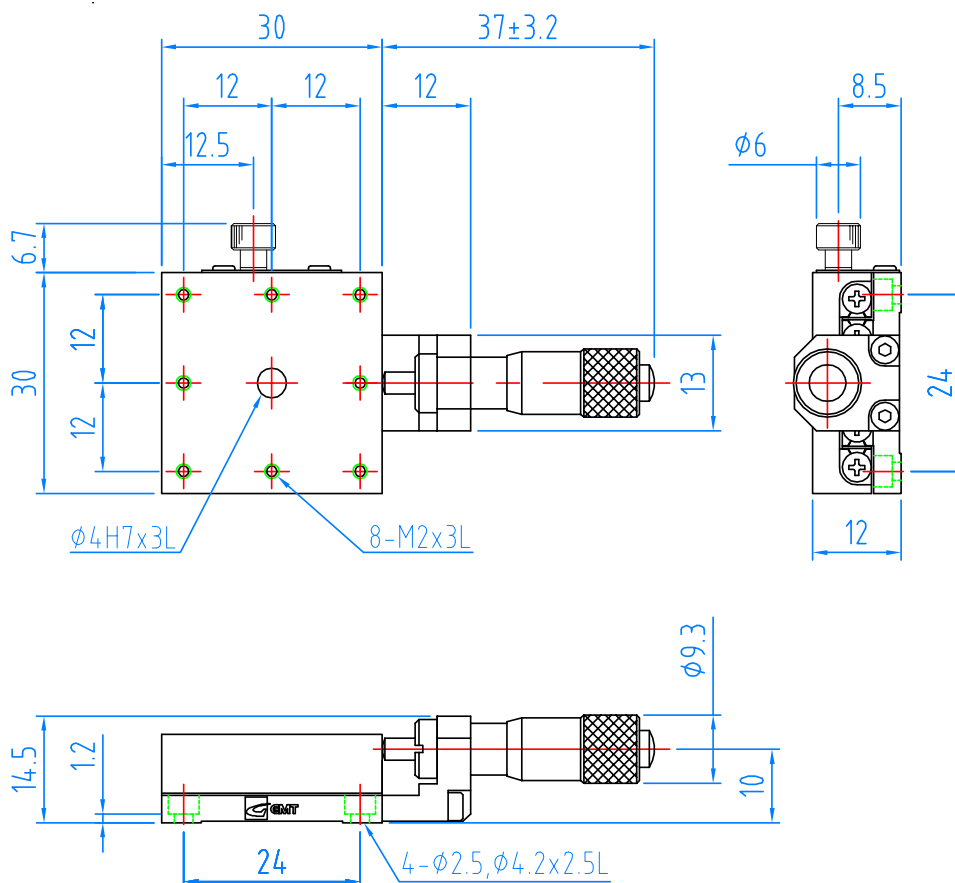
Artikelnummer	Geradheitsabweichung	Tragfähigkeit	Eigengewicht
MX30- <u>SC</u>	3 μ m	55 N	0,095 kg
MX30-SS	3 μ m	55 N	0,095 kg
MY30- <u>SC</u>	3 μ m	50 N	0,190 kg
MY30- <u>SS</u>	3 μ m	50 N	0,190 kg

X \triangleq X-Messtisch

Y \triangleq XY-Messtisch

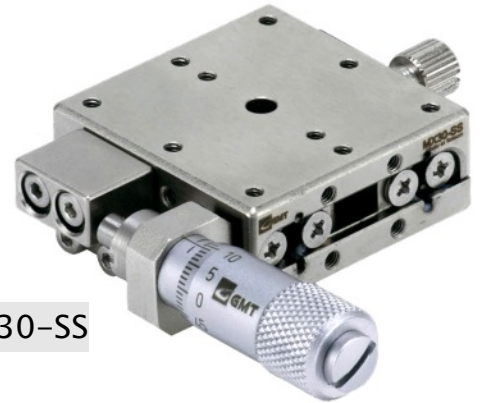
S \triangleq Mikrometer seitlich angeordnet

C \triangleq Mikrometer zentral angeordnet

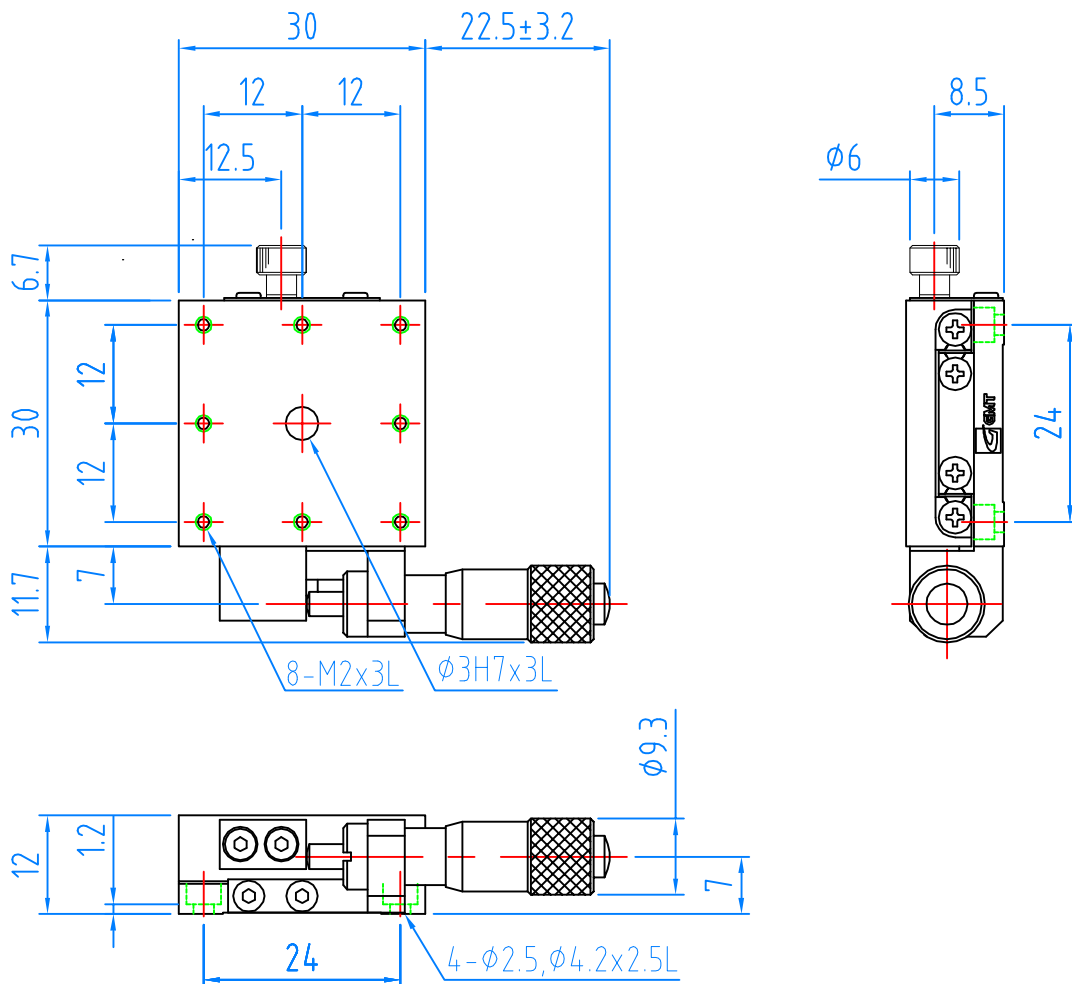


Änderungen vorbehalten

Manuelle X-/XY-Mini-Präzisions-Messtische MX(Y)30-Sx

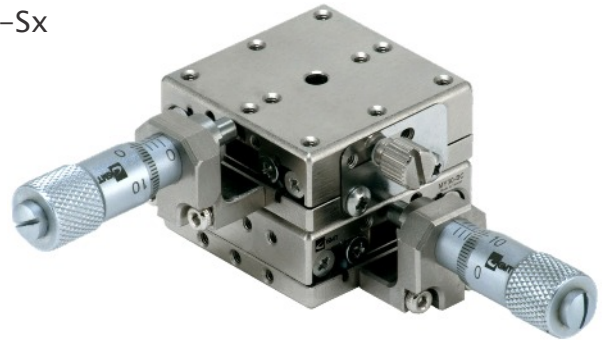


MX30-SS

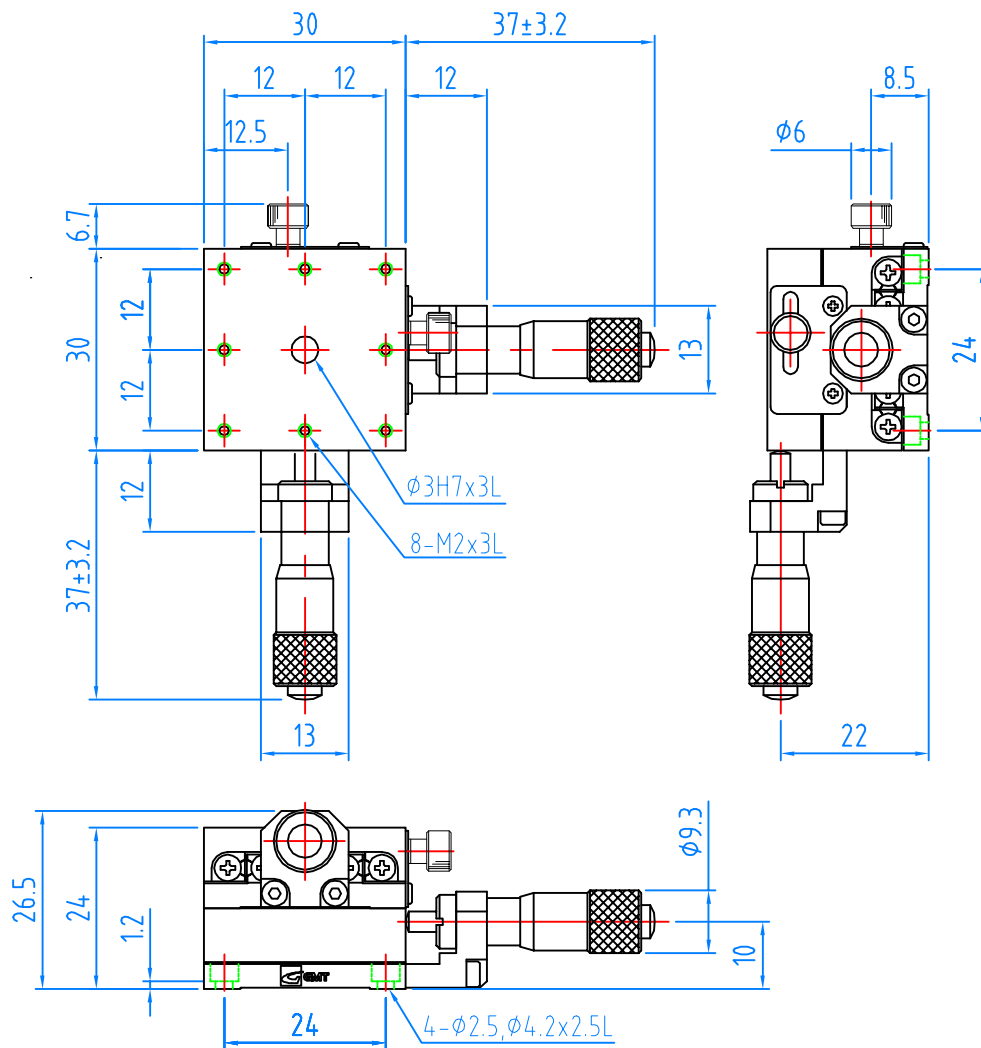


Änderungen vorbehalten

Manuelle X-/XY-Mini-Präzisions-Messtische MX(Y)30-Sx

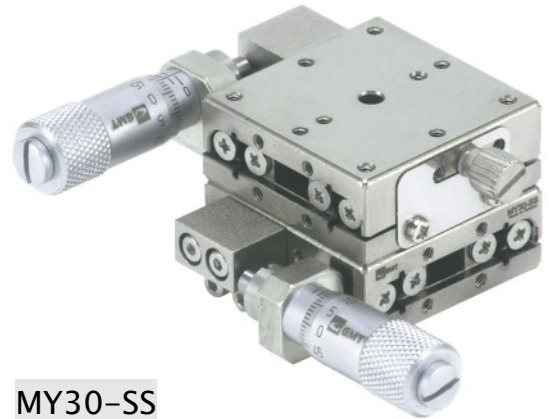


MY30-SC

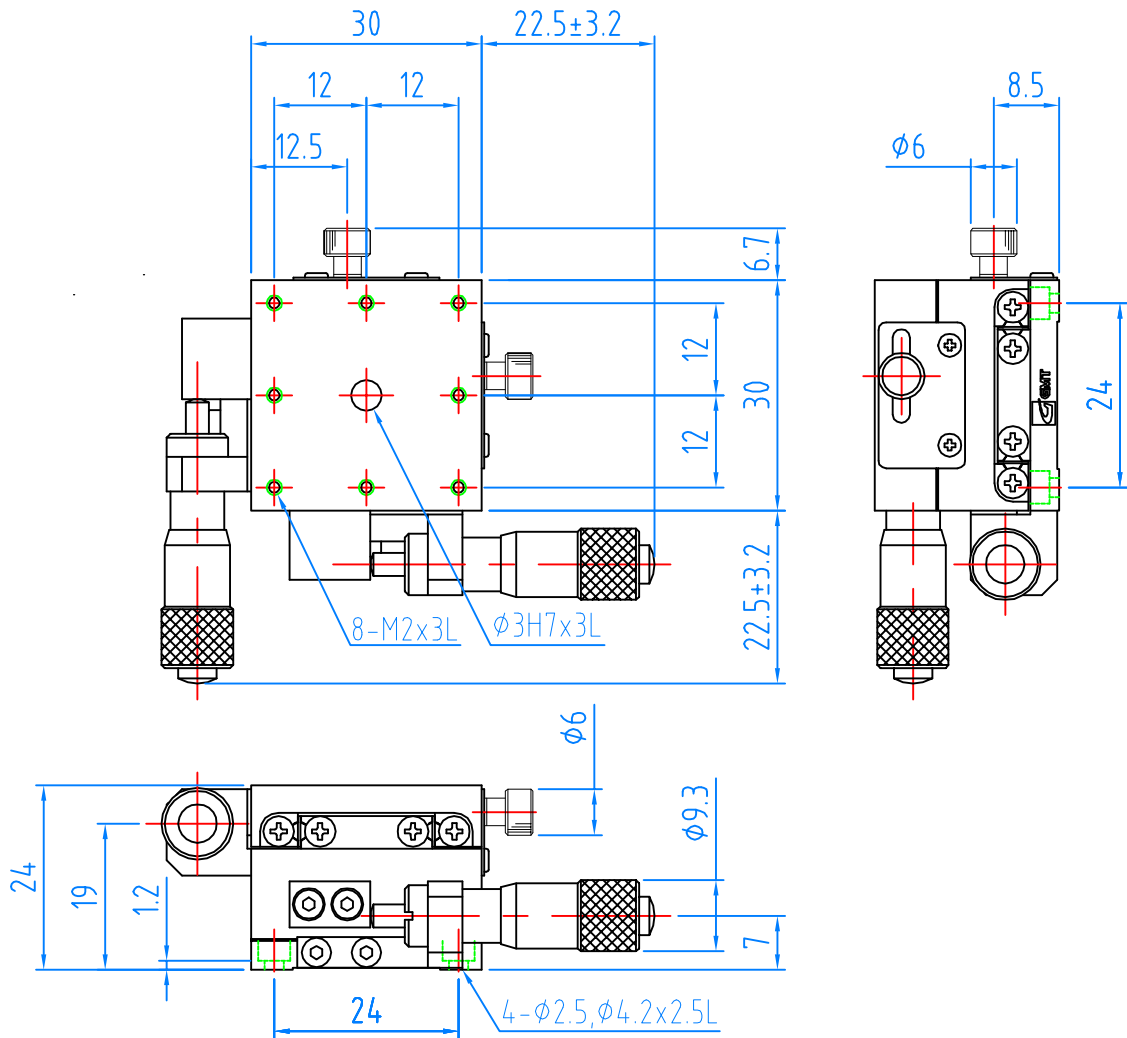


Änderungen vorbehalten

Manuelle X-/XY-Mini-Präzisions-Messtische MX(Y)30-Sx



MY30-SS



Änderungen vorbehalten